

Ara Institute of Canterbury



คู่มือแนะนำแนวทางการศึกษา สำหรับนักศึกษานานาชาติ

2021

เขตแคนเทอร์เบอรี นิวซีแลนด์



ทีแกน
นักศึกษาของ Ara กำลังศึกษา
ปริญญาตรีสาขาวิทยาศาสตร์ประยุกต์



เคีย โอรา ยินดีต้อนรับสู่ Ara

ในฐานะประธานบริหาร กระผมมีความยินดีที่จะแนะนำให้ท่านได้รับทราบเกี่ยวกับตัวเลือกทางการศึกษาที่หลากหลายน่าสนใจที่ทาง Ara (อารา) ก่อตั้งมาเพื่อท้าทายความคิดและเสริมสร้างความใฝ่รู้ ความทุ่มเทและความมุ่งมั่นของเราที่จะทำทุกสิ่งให้ดีที่สุด ทำให้ Ara ยืนอยู่ในแนวหน้าของการเรียนด้านอาชีพศึกษาและการเรียนเชิงประยุกต์ในระดับโลก

การดูแลและสรรคสร้างนักคิดที่ยิ่งใหญ่จำเป็นต้องให้ความเอาใจใส่เป็นรายบุคคล เราภาคภูมิใจอย่างยิ่งกับชั้นเรียนที่ส่งเสริมประสบการณ์การเรียนรู้ของแต่ละบุคคลอย่างแท้จริง เราอยู่ในธุรกิจที่หล่อหลอมชีวิต สร้างผู้นำ และปลูกฝังผู้บุกเบิกทางสังคม เราจึงหวังว่าจะได้แบ่งปันความรู้และประสบการณ์ที่เรามีอยู่อย่างหาไม่ได้ให้กับท่าน

โทนี เกรย์ (Tony Gray)
ประธานบริหารของ
Ara Institute of Canterbury



ศูนย์การสอบภาษาอังกฤษที่ได้รับการรับรองมอบหมาย

Ara เป็นศูนย์การสอบที่ได้รับการรับรองสำหรับการสอบ IELTS การสอบวัดระดับภาษาอังกฤษ Pearson และ OET ผู้ประสานงานการสอบของเราสามารถช่วยเหลือท่านในการลงทะเบียนสอบ



เกี่ยวกับ Ara

CPIT (ซีพีไอที) และ Aoraki Polytechnic (เอโอรากิ โพลีเทคนิค) ได้ร่วมกันจัดตั้งองค์กรใหม่ในชื่อ Ara Institute of Canterbury (อารา อินสทิทิวท์ อ็อฟ แคนเทอร์เบอร์) ขึ้นในปี 2016 เพื่อให้การศึกษาระดับอุดมศึกษาด้านอาชีวศึกษาในเขตเกาะใต้ของนิวซีแลนด์

ที่ Ara พวกเราเชื่อในการเรียนรู้ที่ปรับให้เหมาะกับแต่ละบุคคล ซึ่งมีความยืดหยุ่นและรับฟังความต้องการและเป้าหมายทางอาชีพของนักศึกษา เราจะช่วยให้ท่านศึกษาเล่าเรียนได้อย่างดีเยี่ยมพร้อมๆกับใช้เวลาที่อาศัยอยู่ในนิวซีแลนด์ให้คุ้มค่าที่สุด

ท่านจะสนุกกับการเรียนในชั้นที่มีอัตราส่วนอาจารย์ต่อนักศึกษาสูงและสามารถเข้าใช้สิ่งอำนวยความสะดวกตามวัตถุประสงค์ต่างๆของเราที่น่าตื่นตา เรามุ่งเน้นในเรื่องความสมดุลระหว่างภาคทฤษฎีกับภาคปฏิบัติ เพื่อให้แน่ใจได้ว่าท่านจะพร้อมเข้าทำงานเมื่อท่านจบออกไป

ทำไมจึงเลือกเข้าเรียนที่ Ara Institute of Canterbury?

Ara เป็นสถาบันการศึกษาในกลุ่ม NZQA 1 ที่รัฐบาลนิวซีแลนด์เป็นเจ้าของ มีสิ่งอำนวยความสะดวกที่ยอดเยี่ยมในวิทยาเขตที่โครสต์เชิร์ช ติมารู แอชเบอร์ตัน และโออามารู มีจำนวนนักศึกษารายปี 19000 คน รวมนักศึกษานานาชาติ 1,800 คนต่อปี เรามี

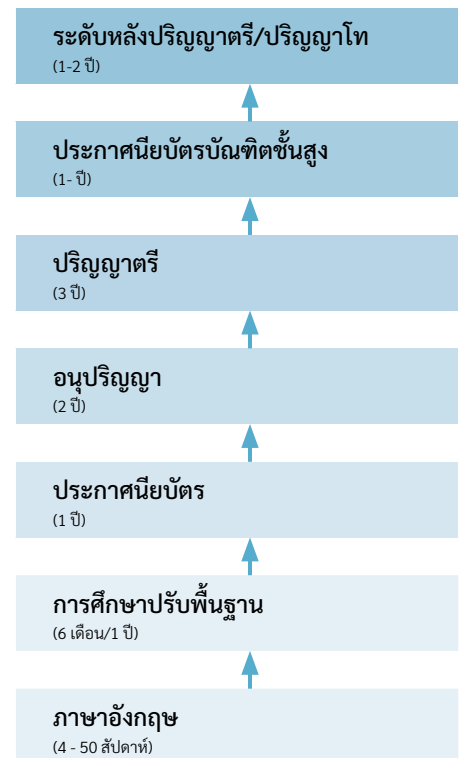
- คุณวุฒิระดับปริญญาตรีและหลังปริญญาตรีที่ได้รับการยอมรับในระดับนานาชาติในสาขาวิชาที่หลากหลาย
- คณาจารย์ที่มีประสบการณ์วิชาชีพจริงและมีเครือข่ายเชื่อมโยงกับภาคอุตสาหกรรม
- ชั้นเรียนขนาดเล็ก (ท่านจะมีโอกาสได้รู้จักกับคณาจารย์และคณาจารย์ก็จะรู้จักท่านเช่นกัน)
- ทักษะที่เป็นที่ต้องการของผู้จ้างงาน (ท่านจะพร้อมเข้าทำงานเมื่อท่านจบออกไป)
- โอกาสการทำงานที่เป็นการเตรียมความพร้อมให้กับท่านก่อนที่จะเข้าทำงานจริง



Ara เป็นสมาชิกของ



มีคุณวุฒิมากกว่า 150 คุณวุฒิ



ทางเลือกสำหรับการศึกษาต่อ

Ara มีคุณวุฒิระดับประกาศนียบัตร อนุปริญญา ปริญญาตรีและระดับหลังปริญญาตรีหลากหลายไว้ให้นักศึกษานานาชาติได้เลือกเรียน

- ประกาศนียบัตร/อนุปริญญา
- ปริญญา
- ประกาศนียบัตรบัณฑิต/ประกาศนียบัตรบัณฑิตชั้นสูง
- ระดับหลังปริญญาตรี/ปริญญาโท



ภาษาอังกฤษ ●

ภาษาอังกฤษแบบเข้ม
การเตรียมตัวสอบ IELTS

งานอาสาสมัคร
ประกาศนียบัตรแห่งนิวซีแลนด์สาขาภาษาอังกฤษ (NZCEL)

การศึกษาปรับพื้นฐาน ●

การศึกษาและการเตรียมตัวสำหรับการประกอบอาชีพ



คอมพิวเตอร์และ ICT ●●●

ระบบเครือข่ายคอมพิวเตอร์
ICT (เทคโนโลยีสารสนเทศและเทคโนโลยีการสื่อสาร)
ความสำคัญของเทคโนโลยีสารสนเทศ
การสนับสนุนทางวิชาการสำหรับเทคโนโลยีสารสนเทศ
ระบบเครือข่าย
การบริหารงานระบบ
การออกแบบและการพัฒนาเว็บ

พาณิชยการและธุรกิจ ●●●

บัญชี
ธุรกิจประยุกต์
การจัดการประยุกต์
บริหารธุรกิจ
ระบบสารสนเทศธุรกิจ
การจัดการงานอีเวนท์
การจัดการระดับต้น
การจัดการงานบริการ

การจัดการทรัพยากรมนุษย์
การตลาดและการขาย
การจัดการปฏิบัติการและการผลิต
การจัดการโครงการ
การจัดการยุทธศาสตร์
โลจิสติกส์ห่วงโซ่อุปทาน
การเปลี่ยนสภาพและการเปลี่ยนแปลง



การประกอบอาหาร ●

การอบขนมและขนมหวาน
การประกอบอาหารแบบมืออาชีพ

งานบริการ ●●●

บริการบาร์กาแฟ
อาหารและเครื่องดื่ม
งานบริการ
การจัดการงานบริการ

แต่งผมและเสริมสวย ●

ทักษะความงาม
การเสริมความงาม
การเสริมความงามและการถอนเส้นขน
การจัดแต่งทรงผม



สถาปัตยกรรมศึกษา ●●●

เทคโนโลยีสถาปัตยกรรม
การจัดการการก่อสร้าง
การสำรวจปริมาณงาน



วิศวกรรมศาสตร์ ●●●

การออกแบบโดยใช้คอมพิวเตอร์ช่วย (CAD)
วิศวกรรมโยธา
วิศวกรรมไฟฟ้า
วิศวกรรมเครื่องกล



การเดินทางและการท่องเที่ยว ●●

การเดินทางและการท่องเที่ยว
การท่องเที่ยวระหว่างประเทศ



การศึกษากลางแจ้ง ●●●●

การศึกษากลางแจ้งและการผจญภัย
ความยั่งยืนและการศึกษากลางแจ้ง
การฝึกฝนแบบยั่งยืน



กีฬาและฟิตเนส ●●

ฟิตเนส
โภชนาการมนุษย์
กิจกรรมกายภาพและการส่งเสริมสุขภาพ
วิทยาศาสตร์การกีฬาและการออกกำลังกาย



ภาษาและการศึกษา ●●

การสอนภาษาอังกฤษ (CELTA)
ภาษาญี่ปุ่น
ภาษาเมารี



บริการด้านสุขภาพและทางสังคม ●●●●

การออกกำลังกาย ระบบกล้ามเนื้อและ
การสร้างภาพทางการแพทย์ กระดูก
แพทย์ การพยาบาล
ผดุงครรภ์ สังคมสังเคราะห์



วิทยาศาสตร์สัตว์และห้องปฏิบัติการ ●●

เทคโนโลยีสัตว์
การจัดการสัตว์
เทคโนโลยีห้องปฏิบัติการ
การพยาบาลสัตว์



วิทยุกระจายเสียงและวิทยุโทรทัศน์ ●●

วิทยุกระจายเสียงและวิทยุโทรทัศน์
(วิทยุโทรทัศน์ และวารสารศาสตร์)



ศิลปะและการออกแบบ ●●●

ทัศนศิลป์ประยุกต์
ความคิดสร้างสรรค์
สื่อดิจิทัลและการออกแบบ
แฟชั่น

การออกแบบภาพเคลื่อนไหว
การถ่ายภาพ
การออกแบบนิเทศศิลป์



ศิลปะการแสดง ●●

ศิลปะการดนตรี
ศิลปะการแสดง

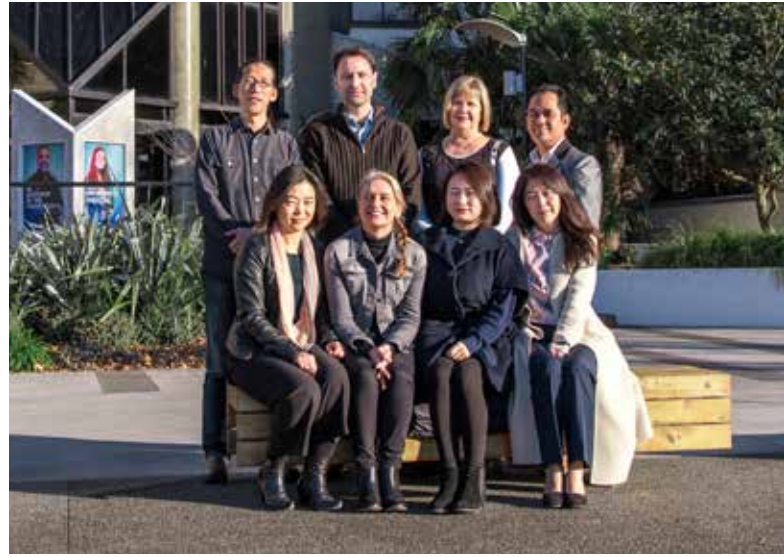
ที่ปรึกษานักศึกษานานาชาติ

เรามีบุคลากรที่ทีมงานเฉพาะที่คอยให้ความช่วยเหลือแก่นักศึกษานานาชาติที่ศึกษาอยู่ใน Ara ทีมงานของเราสามารถช่วยท่านได้ ไม่ว่าจะเป็นด้าน การปรับตัวให้เข้ากับการอยู่อาศัยในนิวซีแลนด์ ไปถึงด้านที่เกี่ยวกับการศึกษาเล่าเรียนและหลักสูตรการศึกษา หากท่านมีความกังวล ข้อสงสัย หรือไม่ทราบว่าจะต้องปรึกษากับผู้ใด เราสามารถช่วยเหลือท่านหรือแนะนำให้ท่านพูดคุยกับผู้ที่สามารถให้ความช่วยเหลือแก่ท่านได้ เมื่อท่านใช้บริการนี้ ที่ปรึกษาคนหนึ่งจะคอยทำงานร่วมกับท่านเพื่อให้ท่านสามารถสร้างความสัมพันธ์กับที่ปรึกษาเหล่านั้นในขณะที่กำลังศึกษาเล่าเรียนอยู่ที่นี่

เรามีบริการให้ความช่วยเหลือทางด้านภาษาด้วย บุคลากรของเราสามารถพูดภาษาเหล่านั้นได้

- จีน
- ญี่ปุ่น
- เกาหลี
- เนปาล

เราสามารถจัดหาความช่วยเหลือด้วยภาษาอื่นในกรณีที่จำเป็น



สิ่งอำนวยความสะดวกและบริการสำหรับนักศึกษานานาชาติ

สิ่งอำนวยความสะดวกและบริการที่หลากหลายมีอยู่พร้อมสำหรับท่านในฐานะที่เป็นนักศึกษานานาชาติ



ห้องสมุด



ศูนย์ภาษาที่เข้าถึงได้ด้วยตนเอง



ห้องปฏิบัติการคอมพิวเตอร์ที่ใช้เทคโนโลยีล่าสุดสำหรับการเรียนรู้ภาษาต่างๆ



ฟารโอร่า (ศูนย์นันทนาการ)



ศูนย์แนะนำอาชีพ



ศูนย์สุขภาพ



ร้านกาแฟและร้านอาหารที่อยู่ภายในบริเวณมหาวิทยาลัย



ห้องปฏิบัติการทางภาษาแบบดิจิทัล



กลุ่มศึกษาร่วมกัน

นอกเหนือจากการศึกษาแล้ว ท่านยังสามารถเข้าร่วมในงาน กิจกรรม และสโมสรต่างๆ ได้อีกมากมาย และเมื่อท่านมาศึกษาเล่าเรียนและอยู่อาศัยในเขตแคนเทอร์เบอร์ จะพบเห็นทิวทัศน์ธรรมชาติและกิจกรรมการผจญภัยที่ตื่นตาที่อยู่อีกไกลเพียงแค่นอกประตูบ้านของท่าน

ชีวิตนักศึกษา

วิทยาเขตของเรามีร้านค้าแพ็คเกจ หลายแห่ง และปฏิทินของเรามีเต็มไปด้วยกิจกรรมที่ทำให้ท่านมีโอกาสดำเนินงานที่จะได้ผูกมิตรและฝึกฝนการใช้ภาษาอังกฤษกับนักศึกษาชาวนิวซีแลนด์และนักศึกษานานาชาติ

ท่านสามารถมีส่วนร่วมในเทศกาลเฉลิมฉลองทางวัฒนธรรม เวทีอภิปราย งานนิทรรศการ งานแสดงดนตรี อีกทั้งชมงานแสดงคอนเสิร์ตและกิจกรรมต่างๆ ที่จัดขึ้นโดยกลุ่มนักดนตรีและศิลปินในสถานที่จัดงานของเรา

เพื่อค้นหาข้อมูลเพิ่มเติมเกี่ยวกับการใช้ชีวิตและการมีส่วนร่วมในกิจกรรมที่นี่ ท่านสามารถดูข่าวสาร เรื่องราว และวิดีโอต่างๆ ได้จากเว็บไซต์นักศึกษาของเรา –

myara.ara.ac.nz

MyAra

All your student tools and info in one awesome app!





การใช้ชีวิตในโครสต์เซิร์ช

สถานที่ที่เหมาะสมแก่การใช้ชีวิต ทำงาน และผ่อนคลาย

มีการจัดงาน เทศกาลศิลปะ ดนตรี และวัฒนธรรมตลอดทั้งพื้นที่ในแต่ละปี และมีศิลปินจากนานาประเทศจัดการแสดงที่ฮอลล์เคาสเซิลอารีนาเป็นประจำ ฮากลิย์ปาร์กมีกิจกรรมที่น่าตื่นตาตื่นใจตลอดทั้งปี และเป็นสถานที่หลักสำหรับจัดคอนเสิร์ต งานแสดงสินค้า และงานกิจกรรมกลางแจ้ง โรงละครศิลปะและการแสดงได้รับความนิยมเป็นอย่างมากในเมืองของเรา มีการแสดงบนเวทีและสตูดิโอจำนวนมากสำหรับสอนการเต้นหลากหลายรูปแบบ

มีการจัดงานออกร้านจำหน่ายอาหารปรุงพิเศษและงานฝีมือต่างๆ สุดสัปดาห์ นอกจากนี้ร้านอาหารและย่านศูนย์การค้าต่างๆ ในตัวเมืองยังแสดงให้เห็นถึงเอกลักษณ์ทางชาติพันธุ์ที่หลากหลายอย่างชัดเจน

หลักสูตรเตรียมความพร้อมสำหรับตำแหน่งงาน

หลักสูตรเตรียมความพร้อมสำหรับตำแหน่งงานที่โครสต์เซิร์ช ประเทศนิวซีแลนด์ เป็นหลักสูตรสำหรับนักเรียนนานาชาติในแคนเทอร์เบอรีที่ต้องการรับจ้างทำงานในประเทศนิวซีแลนด์หลังจบการศึกษา หลักสูตรนี้ประกอบด้วยเวิร์กช็อปต่างๆ มากมายและต่อเนื่องที่ให้การฝึกอบรมด้านทักษะการทำงานและวัฒนธรรมการทำงานแบบชาวกีวีให้กับนักศึกษา

「JOB READY PROGRAMME」



ข้อเท็จจริงที่น่าสนใจ

- เมืองที่ใหญ่ที่สุดในเกาะใต้ มีประชากร 396,882 คน
- อัตราค่าเช่า อัตราค่าเช่าในโครสต์เซิร์ชต่ำกว่าที่โอ๊คแลนด์ 28% และต่ำกว่าที่เวลลิงตัน 23%
- หิมะ มีสถานที่สำหรับเล่นสกีและสโนว์บอร์ด 14 แห่งภายในระยะเวลาขับรถสามชั่วโมง (มี 9 แห่งภายในระยะเวลาขับรถสองชั่วโมง)
- การเดิน เส้นทางสำหรับการเดินในเมือง ระยะทาง 80 กิโลเมตร
- สนามบินนานาชาติ ใช้เวลาขับรถเพียง 15 นาทีจาก CBD เที่ยวบินตรงจากประเทศต่างๆ ในเอเชีย ตะวันออกกลาง และออสเตรเลียทุกวัน
- มีแสงอาทิตย์อบอุ่น ค่าเฉลี่ยแสงอาทิตย์อยู่ที่ 2,143 ชั่วโมงต่อปี
- พื้นที่สีเขียว สวนในเมือง 740 แห่ง ครอบคลุมพื้นที่ 3,000 เฮกตาร์



การจัดงานและกิจกรรม

เรามอบโอกาสสุดพิเศษมากมายที่จะสร้างความทรงจำไม่รู้ลืมและมิตรภาพไม่สิ้นสุดระหว่างนักศึกษาชาวนิวซีแลนด์และนักศึกษานานาชาติให้กับท่าน ทุกๆ กิจกรรมมีการวางแผนจัดการดูแลเป็นอย่างดี เพื่อให้ท่านสามารถทำกิจกรรมอย่างมั่นใจได้ว่าคุณปลอดภัยของท่านเป็นสิ่งสำคัญอันดับหนึ่งของเรา นอกจากนี้เรายังมีระบบการขนส่งระหว่าง

จุดทำกิจกรรมต่างๆ ด้วย นั้นหมายความว่าท่านจะไม่ต้องกังวลในเรื่องใดๆ เลย ท่านต้องทำก็เพียงแค่ไปลงชื่อเข้าร่วมกิจกรรม ชำระค่าเข้าร่วมกิจกรรม และมาแสดงตัวในวันที่จัดกิจกรรม คู่มือทิว รูปภาพ และกิจกรรมล่าสุดได้ที่

ara.international.ac.nz/activities



ผู้ประสานงานกิจกรรมนานาชาติ

หากท่านสนใจที่จะเป็นผู้ประสานงานกิจกรรมนานาชาติ และช่วยนักศึกษาคนอื่นๆ หากคำตอบว่า Ara เป็นสถานที่ที่เหมาะสมกับการเรียนสำหรับตนหรือไม่

ติดต่อทีมสร้างความผูกพันของนักศึกษาที่ Ara เพื่อทราบข้อมูลเพิ่มเติมเกี่ยวกับการเข้าร่วมทีม

ara.ac.nz/ambassadors

ทำไมเลือกเรียนที่ ทิมารู?

วิทยาเขตที่ใหญ่เป็นอันดับสองของเราตั้งอยู่ในเขตเมืองท่าของทิมารู ซึ่งมีประชากรน้อยกว่า 45,000 คน วิทยาเขตทิมารูตั้งอยู่ในระยะที่สามารถเดินไปยังใจกลางเมืองได้สะดวก มีบริการและสิ่งอำนวยความสะดวกที่มีคุณภาพสำหรับนักศึกษา ได้แก่ โรงยิม ห้องสมุด ห้องส่วนกลาง และร้าน สตาร์ซ (Starz) ซึ่งเป็นร้านอาหารที่ดำเนินงานโดยนักศึกษา นอกเหนือจากในวิทยาเขตแล้ว ทิมารูและเขตเซ้าธ์แคนเทอร์เบอร์เต็มไปด้วยโอกาสในการทำกิจกรรมทางวัฒนธรรมและกิจกรรมสันทนาการมากมาย ตั้งแต่การขี่ม้าชมธรรมชาติ เล่นสกี ตกปลา แซลมอน ไปจนถึงการเยี่ยมชมแหล่งไวน์ หอศิลป์ พิพิธภัณฑ์ และแม้แต่หอดูดาวที่มีชื่อเสียงในระดับนานาชาติ

- วิทยาเขตทิมารู มีบริเวณที่ตั้งที่สวยงามอยู่ใกล้กับภูเขา ทะเลสาบ ทะเล และกิจกรรมกลางแจ้งที่น่าตื่นตาตื่นใจ
- วิทยาเขตทิมารูของเราเป็นสถานศึกษาที่ได้รับการรับรองสำหรับวิชาชีพ

- มีสภาพแวดล้อมยอดเยี่ยมสำหรับการเรียนภาษาอังกฤษ การที่มีจำนวนนักศึกษานานาชาติไม่มากจะทำให้ท่านสามารถใช้เวลากับการเรียนภาษาอังกฤษได้อย่างเต็มที่
- ชั้นเรียนของเรามีขนาดเล็ก ดังนั้นท่านจะได้รับบริการเอาใจใส่จากคณาจารย์มากยิ่งขึ้น
- เรา มีความเชี่ยวชาญในหลักสูตรต่างๆ ที่เตรียมให้นักศึกษาพร้อมเข้าทำงาน

บริการอื่นๆ ได้แก่

- ศูนย์บริการคอมพิวเตอร์ ห้องปฏิบัติการ ห้องสมุดของวิทยาเขตในตัวเมือง ร้านอาหาร คริวแบบครบวงจร ศูนย์บริการนักศึกษา ร้านกาแฟในวิทยาเขต ศูนย์นันทนาการของนักศึกษา หน้าผาจำลอง

นอกจากนี้เรามีวิทยาเขตอื่นๆ ในแอสเบอร์ตัน โออาฮามารู และวูล์ฟตัน

คณาจารย์และบุคลากรสอนภาษาอังกฤษ

ที่อยู่ในทิมารู จากซ้ายไปขวา เคอร์รี่ แมคคอลิสเตอร์, คริสติน เพราตัง, แดน ซู และ แองเจลา วิลสัน



วิทยาเขตทิมารู



กิจกรรมและแหล่ง ท่องเที่ยวรอบๆ เขตเซ้าร์แคนเทอ ร์เบอร์รี่

เขตเซ้าร์แคนเทอร์เบอร์รี่ ในกลางเกาะใต้ของนิวซีแลนด์กำลังเติบโตอย่างรวดเร็วเพื่อเป็นศูนย์กลางการกีฬาสำหรับการแข่งขันและการจัดงานใหญ่ๆ ในวันนี้ หนึ่งในท่านสามารถเลือกปั่นจักรยานภูเขา เล่นสโนว์บอร์ด และเล่นกระดานโต้คลื่น...ลองเลือกดูซิว่าท่านจะเล่นกีฬาประเภทใด! กิจกรรมกลางแจ้งประกอบไปด้วย การล่องแพ การพายเรือคายัค การตกปลา การล่าสัตว์ การขี่ม้า การเดินและปีนเขา การปั่นจักรยานภูเขา การเล่นเรือใบ การเล่นกอล์ฟ และการทัวร์ท่องเที่ยวด้วยรถไฟฟรีวีล ทั้งหมดนี้มีความหลากหลายและสามารถเข้าถึงได้อย่างง่ายดายภายในเวลาการขับรถสั้นๆ จากทิมารูหรือจากใจกลางเมืองเล็กๆ ภายในเขตเซ้าร์แคนเทอร์เบอร์รี่



กิจกรรมในเซ้าร์ แคนเทอร์เบอร์รี่

เขตเซ้าร์แคนเทอร์เบอร์รี่มีโปรแกรมกิจกรรมที่กำลังเติบโตดำเนินอยู่และต่อเนื่อง และเป็นเจ้าภาพจัดกิจกรรมระดับชาติอยู่อย่างสม่ำเสมอ งานคาร์โรไลน์ เบย์ คาร์นิวัล เป็นงานรื่นเริงที่จัดติดต่อกันยาวนานที่สุดในนิวซีแลนด์ ได้รับความนิยมนิยมจากบรรดาครอบครัวที่มาจากทั่วประเทศ มีประวัติมายาวนานในอดีตนับ 100 ปีที่ผ่านมา

งานกิจกรรมสำคัญๆ ที่จัดอยู่ในเขตเซ้าร์แคนเทอร์เบอร์รี่ ได้แก่ งานทิมารูเฟสติวัลออฟโรส เซส งานเจอราลดีนอาร์ตแอนด์พลานท์เฟสติวัล งานไวมาเตสตรอร์เบอร์รี่แฟร์ และงานกีฬาแข่งรถยนต์ที่สนามแข่งรถทิมารูอินเตอร์เนชั่นแนล

southcanterbury.org.nz



ที่พักอาศัย

หากท่านเป็นนักเรียนนานาชาติที่เดินทางมาศึกษาที่ Ara มีทางเลือกสำหรับที่พักสองสามแบบให้ท่านเลือก ซึ่งรวมถึงที่พักแบบครอบครัวโฮมสเตย์และที่พักของสถานศึกษา

โฮมสเตย์

เมื่อท่านเดินทางมาถึง เราเห็นว่าทางเลือกที่ดีที่สุดคือการเข้าพักอยู่กับครอบครัวโฮมสเตย์ในไครสต์เชิร์ชหรือทิมารู ครอบครัวโฮมสเตย์มอบบรรยากาศที่เป็นมิตรและปลอดภัย การอาศัยร่วมกับคนท้องถิ่นยังเป็นหนทางที่ดีที่จะยกระดับภาษาอังกฤษและประสบการณ์การใช้ชีวิตในนิวซีแลนด์

ครอบครัวโฮมสเตย์ทุกครอบครัวได้รับการคัดเลือกอย่างละเอียดรอบคอบโดยหน่วยงานให้บริการปรึกษาด้านการศึกษาประเทศนิวซีแลนด์ (NZEAS) ท่านจะได้รับห้องเป็นของตนเอง บริการซักรีดเสื้อผ้า และอาหารมื้อต่างๆ (อาหาร 2 มื้อต่อวันในระหว่างสัปดาห์และ 3 มื้อต่อวันในวันหยุดสุดสัปดาห์) ท่านจะได้รับการจัดให้อยู่กับครอบครัวที่เหมาะสม NZEAS จะไปพบท่านที่สนามบิน และพาท่านไปส่งยังครอบครัวโฮมสเตย์เพื่อให้แน่ใจว่าท่านเข้าพักได้อย่างสะดวกสบาย

ในระหว่างการเรียนเล่าเรียน ท่านสามารถเลือกพักอยู่กับครอบครัวโฮมสเตย์ หรือย้ายไปเช่าอยู่ในโฮสเทลที่มีอุปกรณ์เครื่องใช้ครบ หรือพักร่วมกันกับเพื่อนในอพาร์ทเมนต์

ara.ac.nz/homestay



ที่พักสำหรับนักศึกษา

โอเตตาฮี เฮ้าส์ (Otautahi House) เป็นที่พักนักศึกษาที่ทันสมัยอยู่ติดกับวิทยาเขตในตัวเมืองของเราที่ไครสต์เชิร์ช ที่พักตั้งอยู่ใกล้กับร้านค้า การขนส่งสาธารณะ และแหล่งท่องเที่ยวทั้งหมดในตัวเมือง

ที่โอเตตาฮี เฮ้าส์ ท่านจะได้พักอาศัยในอพาร์ทเมนต์ร่วมกับนักศึกษาชาวนิวซีแลนด์จากทั่วประเทศและนักศึกษานานาชาติทั่วโลก อพาร์ทเมนต์แต่ละห้องมีความสะดวกสบายและได้รับการตกแต่งเป็นอย่างดี ท่านจะได้รับห้องที่มีอุปกรณ์เครื่องใช้ครบถ้วนเป็นของตนเอง (มีเตียง โต๊ะเขียนหนังสือ และตู้ลิ้นชัก) และใช้ครัว ห้องน้ำ และพื้นที่อยู่อาศัยร่วมกับเพื่อนร่วมห้อง มีเครื่องซักผ้าแบบหยอดเหรียญภายในตัวอาคาร ห้องน้ำจะได้รับการทำความสะอาดสำหรับท่านทุกวัน แต่ท่านจะต้องรับผิดชอบในการรักษาความสะอาดและความเป็นระเบียบเรียบร้อยของห้องส่วนตัวและอพาร์ทเมนต์ของตนเอง

การขอความช่วยเหลือสำหรับผู้ที่พักอาศัยอยู่ที่โอเตตาฮี เฮ้าส์สามารถทำได้โดยการติดต่อที่ปรึกษานักศึกษา กฎระเบียบของที่พักจะยึดถือในด้านการค่านิ่งถึงและเคารพผู้อื่นเป็นหลัก เพื่อให้ผู้อาศัยทุกคนประสบความสำเร็จในด้านวิชาการและได้รับความสุขสบาย

ara.ac.nz/o-house





การขนส่ง สาธารณะ

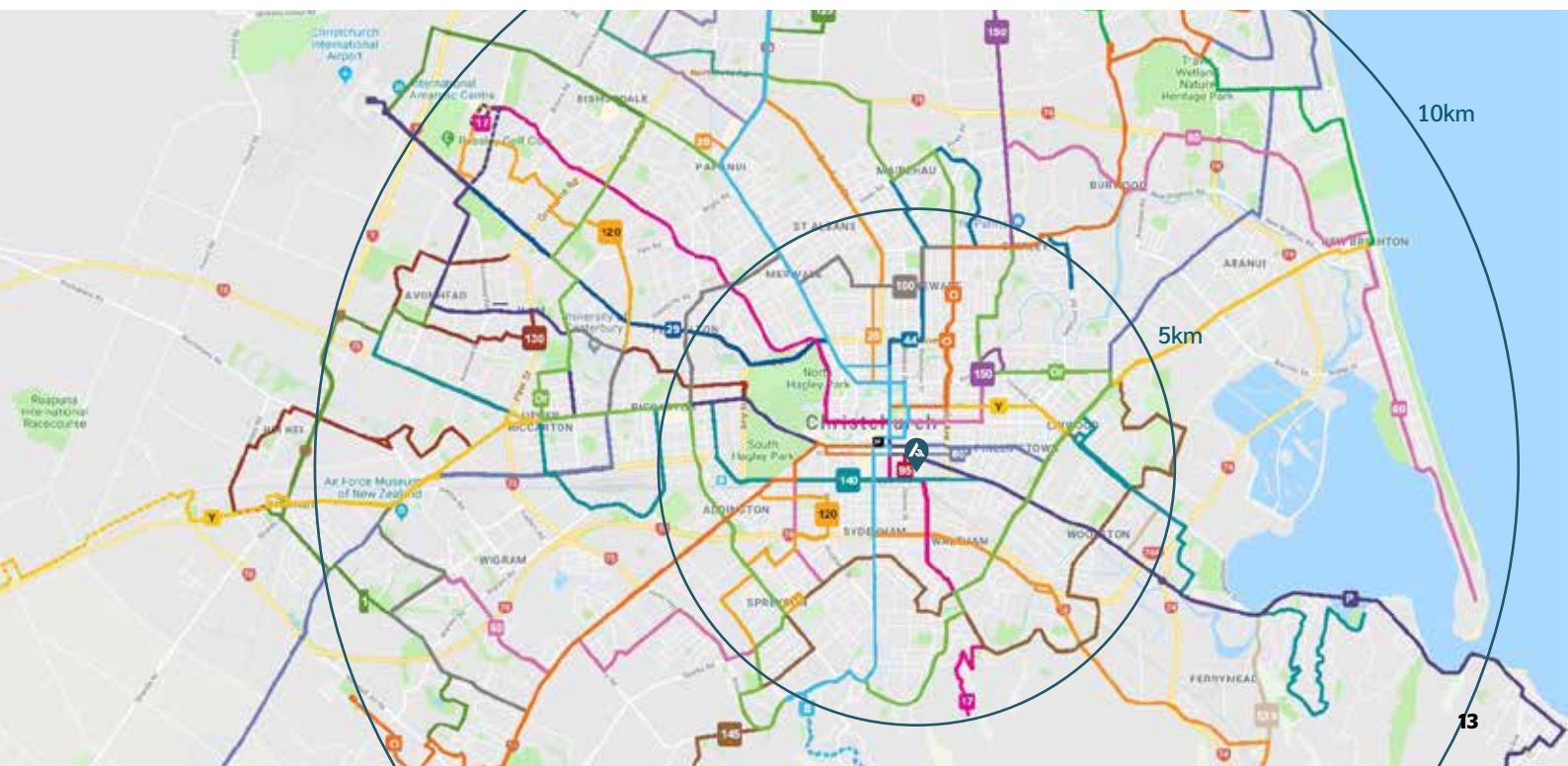
โครสต์เชิร์ชมีเครือข่ายการขนส่งสาธารณะที่ครอบคลุม มีป้ายจอดรถประจำทางอยู่สองสามแห่งตั้งอยู่ใกล้ๆ กับวิทยาเขตในตัวเมือง

ท่านสามารถตรวจสอบว่ารถประจำทางจะมาถึงเมื่อไรได้จากโทรศัพท์สมาร์ทโฟนหรืออุปกรณ์การสื่อสารเคลื่อนที่

ดูแผนที่และตารางเดินรถได้จากเว็บไซต์ต่อไปนี้

metroinfo.co.nz

m.metroinfo.co.nz/nextbus



ภาษาอังกฤษ

สคูล์ ออฟ อิงลิช แลงเกวจ ที่ Ara ได้รับการยอมรับในระดับนานาชาติว่าเป็นศูนย์การฝึกอบรมภาษาอังกฤษในนิวซีแลนด์ที่ดีที่สุดแห่งหนึ่ง

จำนวนนักศึกษา	สูงสุด 300 คนในคราวเดียวกัน
ขนาดชั้นเรียน	เฉลี่ย 15; สูงสุด 22

ระดับ	7 ระดับ (เบื้องต้น ถึง ก้าวหน้า)
อายุอย่างต่ำ	17 ปี ไม่จำกัดอายุสูงสุด

ยกระดับภาษาอังกฤษของท่าน	การเตรียมตัวสอบ IELTS
ภาษาอังกฤษแบบเข้ม วิชาเลือกในภาคบ่าย - การพูด การฟัง - การอ่าน การเขียน - EAP - หลักสูตรภาษาอังกฤษร่วมกับทักษะอื่น - การเตรียมตัวสอบ - การทำงานอาสาสมัคร	การเตรียมตัวสอบ IELTS เต็มเวลา
อย่างน้อย 4 สัปดาห์ไปจนถึง 50 สัปดาห์	ต่ำสุด 4 สัปดาห์
เบื้องต้น ถึง ก้าวหน้า	ระดับปานกลาง และระดับสูงกว่า

ภาษาอังกฤษสำหรับการศึกษาต่อ	หลักสูตรกลุ่มที่จัดตามความต้องการ
ประกาศนียบัตรแห่งนิวซีแลนด์สาขาภาษาอังกฤษ (NZCEL) - ระดับ 3 ทั่วไป - ระดับ 3 ประยุกต์ (วิชาการ หรือชุมชน) - ระดับ 4 วิชาการหรือทั่วไป - ระดับ 5 วิชาการ	เราสามารถจัดหลักสูตรตามความต้องการของสถาบันต่างๆ - การฝึกอบรมครู - การศึกษานิวซีแลนด์ - งานบริการ - ความยั่งยืน - การพยาบาล
18 สัปดาห์	ต่ำสุด 4 สัปดาห์
ระดับ 3 - 5	โปรตสอบถาม

ภาษาอังกฤษแบบเข้ม

เบื้องต้น ถึง ก่อนปานกลาง

ท่านศึกษาภาษาอังกฤษแบบเข้มเต็มเวลา โดยเน้นการพูด การฟัง การอ่าน การเขียน และไวยากรณ์ เราช่วยให้ท่านได้ยกระดับความคล่องแคล่วและความถูกต้องไปพร้อมกับการเพิ่มพูนปริมาณคำศัพท์ของท่านด้วย ปกติแล้ว จะมีอาจารย์เปลี่ยนหน้ากันมาเข้าสอนในภาคเช้าและภาคบ่ายเพื่อให้ท่านได้รับฟังสำเนียงภาษาอังกฤษที่แตกต่างกัน

ara.international.ac.nz/english-courses

วิชาเลือกในภาคบ่าย

ระดับปานกลาง และระดับสูงกว่า

- การพูดและการฟัง**
 พัฒนาและฝึกทักษะการฟังแบบเข้มไปพร้อมกับการยกระดับความรู้ คำศัพท์ โดยการใช้เนื้อหาที่น่าเชื่อถือจากโทรทัศน์และวิทยุ รวมถึงตำรา และสื่อทรัพยากรจากอินเทอร์เน็ต
- การอ่านและการเขียน**
 พัฒนาและฝึกทักษะการอ่านและการเขียนจากเนื้อหาแบบรูปนัยและอรูปนัยที่หลากหลายและกว้างขวาง เช่น นิตยสาร หนังสือพิมพ์ และอินเทอร์เน็ต พัฒนาทักษะในการอ่านอย่างกว้างขวาง เช่น การอ่านแบบ สแกนนิ่ง อ่านแบบสกิมมิ่ง และการอ่านเพื่อเก็บรายละเอียด เรียนรู้วิธีการวางแผนและเขียนอย่างมีโครงสร้างและการเชื่อมโยงเนื้อหา
- ภาษาอังกฤษเพื่อวัตถุประสงค์ทางวิชาการ (EAP)**
 ทางเลือก EAP เน้นหลักสูตรการศึกษาในอนาคตไปพร้อมกับการยกระดับทักษะพื้นฐานเหล่านี้
- หลักสูตรภาษาอังกฤษร่วมกับทักษะอื่น**
 ฝึกทักษะภาษาทั้งสี่ด้าน (การอ่าน การเขียน การพูด และการฟัง) ในบทเรียนบูรณาการทักษะ ทรัพยากรต่างๆ ได้แก่ แอปพลิเคชัน เว็บไซต์ รวมถึงสื่อสิ่งพิมพ์และสิ่งบันทึก
- การเตรียมตัวสอบ**
 เรียนรู้วิธีการทำข้อสอบเพื่อให้สามารถทำคะแนนในการสอบ IELTS และ PTE (การสอบวัดระดับภาษาอังกฤษ Pearson) ได้ดีเยี่ยม

หมายเหตุ วิชาเลือกในภาคบ่ายอาจไม่มีให้เลือกครบทุกวิชาในทุกภาคเรียน



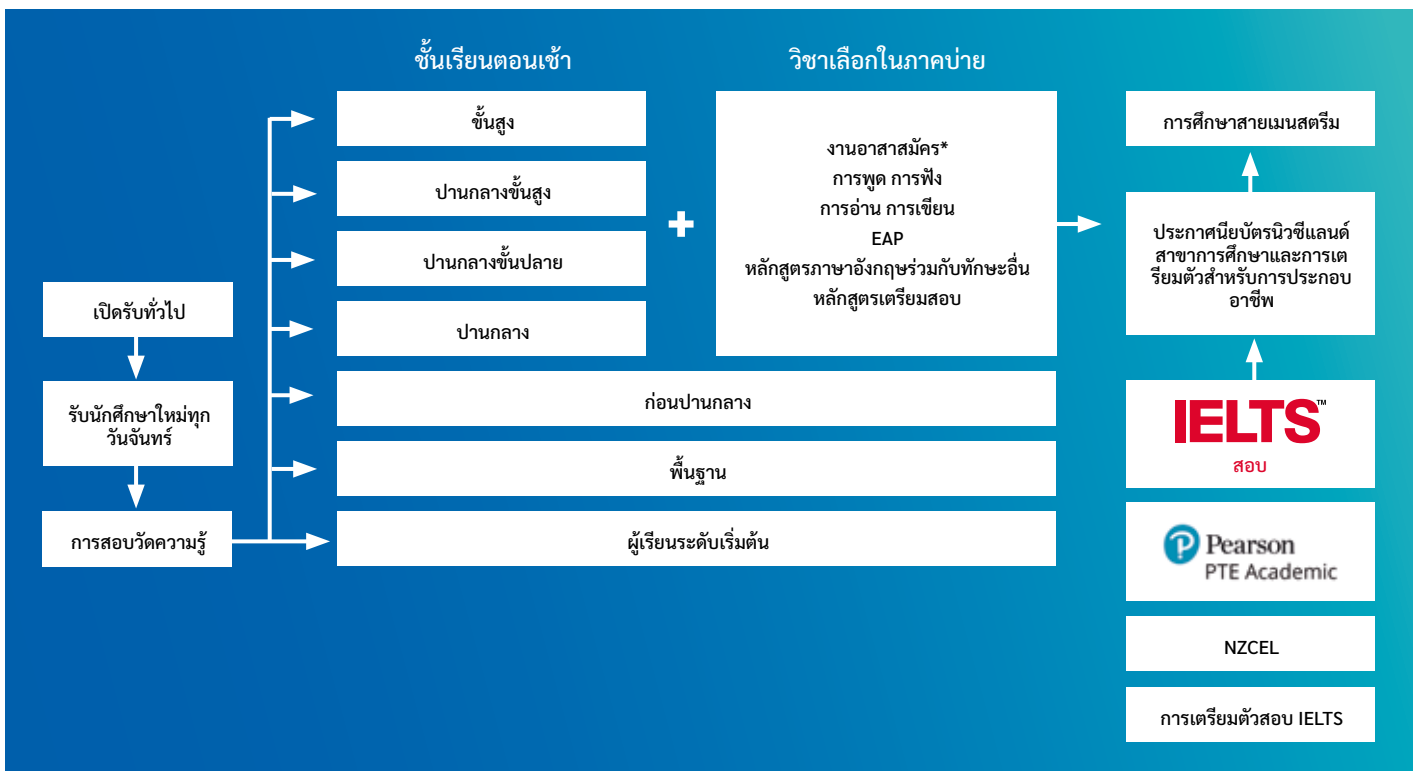
ศูนย์ภาษาที่เข้าถึงได้ด้วยตนเอง

ศูนย์ภาษาที่เข้าถึงได้ด้วยตนเอง (LSAC) ที่อยู่ในวิทยาเขตทั้งสองของเราที่โครสต์เชิร์ชและทิมารู คือที่ที่ท่านสามารถมาฝึกหัดและยกระดับภาษาอังกฤษของท่าน มีบุคลากรที่ผ่านการอบรมพร้อมช่วยเหลือท่านในการเลือกทรัพยากรที่เหมาะสมกับระดับและความต้องการของท่านตลอดเวลา ทรัพยากรที่มีไว้ให้ท่าน ได้แก่

- ซีดี, ดีวีดี และซีดี-รอม
 - โปรแกรมคอมพิวเตอร์ด้านมัลติมีเดีย
 - หนังสือพิมพ์ ข่าวโทรทัศน์ และทีวีดาวเทียม
 - ตำราเรียน, ชุดแบบฝึกหัด/สื่อเสียง, หนังสือฝึกการอ่าน และพจนานุกรม
 - สื่อภาษาอังกฤษนิวซีแลนด์และสารสนเทศเกี่ยวกับชีวิตในประเทศนี้
 - ภาษาอังกฤษสำหรับวัตถุประสงค์เฉพาะด้าน (เช่น การพยาบาล, ธุรกิจ, งานบริการ), ภาษาอังกฤษสำหรับการศึกษาทางวิชาการ
 - สื่อสำหรับการเตรียมตัวสอบ IELTS, Cambridge, OET และ Pearson
- นอกจากทรัพยากรเป็นภาษาอังกฤษ เรายังมีงานคัดสรรขนาดเล็กของสื่อสำหรับนักศึกษาที่เรียนภาษาสเปน ญี่ปุ่น และเมารี



พาทเวย์ภาษาอังกฤษ



ต้องการทราบระดับภาษาอังกฤษของท่านใช่ไหม? ara.ac.nz/online-english-test

ภาษาอังกฤษร่วมกับงานอาสาสมัคร

ขอให้เพลิดเพลินไปกับการฝึกหัดภาษาอังกฤษของท่านไปพร้อมกันกับการพบปะเพื่อนใหม่ในชุมชน ท่านจะต้องมีระดับความมั่นใจในการพูดและการฟังภาษาอังกฤษที่ดี ดังนั้นท่านควรเข้าเรียนในชั้นระดับปานกลางชั้นสูง

เราสามารถจัดให้ท่านทำงานอาสาสมัครในชุมชนคริสต์เชิร์ชในด้านต่างๆดังต่อไปนี้

- การดูแลผู้สูงอายุ
- ช่วยงานในโรงเรียน
- งานสำนักงาน
- การขายปลีกและการทำสวน
- การท่องเที่ยว

หมายเหตุ อาจมีการเปลี่ยนแปลงเวลาในระหว่างหลักสูตรได้ ท่านจะต้องทำงานอย่างน้อย 8 ชั่วโมงต่อสัปดาห์ ในช่วงเวลาใดก็ได้ที่สะดวกสำหรับท่าน ท่านต้องนำใบรับรองความประพฤติจากสำนักงานตำรวจแห่งชาติในประเทศของท่านหากท่านต้องการทำงานกับเด็กเล็ก

การจัดให้เข้าทำงานขึ้นกับว่ามีงานรองรับ กรุณาสอบถามเพิ่มเติม

สิทธิในการทำงาน

หากท่านศึกษาภาษาอังกฤษที่ Ara นานอย่างน้อย 14 สัปดาห์ ท่านที่ถือวีซ่าศึกษาสามารถทำงานแบบบางเวลาได้ 20 ชั่วโมงต่อสัปดาห์ รับประสบการณ์การทำงานที่มีคุณค่าไปพร้อมกับการยกระดับภาษาอังกฤษของท่านไปด้วย!



ตัวอย่างตารางเวลาเรียน

	จันทร์	อังคาร	พุธ	พฤหัสบดี	ศุกร์	เสาร์/อาทิตย์
8.30 น. - 9.00 น.	การศึกษาด้วยตนเองตามคำแนะนำให้เลือกที่ LSAC					กิจกรรมวันหยุดสุดสัปดาห์ ให้เลือก หรือ การศึกษาด้วยตนเองตามคำแนะนำให้เลือกที่ LSAC
9.00 น. - 12.00 น.	ชั้นเรียนภาษาอังกฤษภาคเช้า			เลิก 11.00 น.	กิจกรรมภาคบ่าย วันศุกร์	
	พัก 15 นาที ในเวลา 10.30 น.					
อาหารกลางวัน	ชั้นเรียนภาษาอังกฤษภาคเช้า (ต่อ)			เลิก 11.00 น.	กิจกรรมภาคบ่าย วันศุกร์	
	หยุดพักรับประทานอาหารกลางวัน 12.00 - 13.00 น.					
13.00 น. - 15.00 น.	ชั้นเรียนภาษาอังกฤษภาคบ่าย					
15.00 น. - 18.00 น.	การศึกษาด้วยตนเองตามคำแนะนำให้เลือกที่ LSAC					
	หรือ กิจกรรมภาคบ่ายให้เลือก					

หมายเหตุ ตารางเรียนจริงอาจแตกต่างไปบ้าง วิชาเลือกในภาคบ่ายอาจไม่มีให้เลือกครบทุกวิชาในทุกภาคเรียน

รวมจำนวนชั่วโมง จำนวนชั่วโมง 22 ชม. ต่อสัปดาห์ (ภาคเช้า 14 ชั่วโมง + ภาคบ่าย 8 ชั่วโมง)

เวลาเข้าเรียน จันทร์ - พฤหัสบดี 9.00 น. - 12.00 น. และ 13.00 น. - 15.00 น. วันศุกร์ 9.00 น. - 11.00 น.

LSAC: การศึกษาด้วยตนเองตามคำแนะนำที่ศูนย์ภาษาที่เข้าถึงได้ด้วยตนเอง (LSAC)

หลักสูตรเตรียมสอบ

การเตรียมตัวสอบ IELTS แบบเข้ม

หลักสูตรนี้จะเตรียมให้ท่านสอบ IELTS โดยการยกระดับ การฟัง การพูด การอ่าน และการเขียนของท่าน ท่านสามารถเริ่มเข้าเรียนได้ในทุกวันจันทร์ ระยะเวลาเรียนอย่างน้อย 4 สัปดาห์

วิทยาเขตในตัวเมืองของเราเป็นศูนย์การสอบ IELTS ที่ได้รับการรับรองใหญ่ที่สุดในโครสต์เชิร์ชและเกาะใต้

วันและเวลาของการสอบได้มีการนำไปจัดวางไว้บนหน้าเว็บไซต์ที่

ara.ac.nz/ielts



พอร์ทัลสำหรับการเตรียมตัวสอบ IELTS



กำหนดการสอบ IELTS ปี 2021

เดือน	วันสอบ	โมดูล	เดือน	วันสอบ	โมดูล	เดือน	วันสอบ	โมดูล
มกราคม	16 มกราคม 23 มกราคม	วิชาการเท่านั้น A & G	พฤษภาคม	8 พฤษภาคม 29 พฤษภาคม	A & G A & G	กันยายน	4 กันยายน 25 กันยายน	A & G A & G
กุมภาพันธ์	6 กุมภาพันธ์ *25 กุมภาพันธ์	A & G A & G	มิถุนายน	12 มิถุนายน 19 มิถุนายน	A & G A & G	ตุลาคม	9 ตุลาคม 30 ตุลาคม	วิชาการเท่านั้น A & G
มีนาคม	13 มีนาคม 27 มีนาคม	A & G A & G	กรกฎาคม	10 กรกฎาคม 24 กรกฎาคม	A & G A & G	พฤศจิกายน	6 พฤศจิกายน 20 พฤศจิกายน 27 พฤศจิกายน	วิชาการเท่านั้น A & G วิชาการเท่านั้น
เมษายน	17 เมษายน 24 เมษายน	A & G A & G	สิงหาคม	7 สิงหาคม 21 สิงหาคม	วิชาการเท่านั้น A & G	ธันวาคม	4 ธันวาคม	A & G

A & G – วิชาการและทั่วไป

*วันสอบเป็นวันหยุด

หมายเหตุ วันสอบ IELTS อาจมีการเปลี่ยนแปลง โปรดตรวจสอบรายละเอียดเพิ่มเติมได้ที่เว็บไซต์ ara.ac.nz/ielts

ภาษาอังกฤษสำหรับการ ศึกษาต่อ

ประกาศนียบัตรแห่ง นิวซีแลนด์สาขาภาษาอังกฤษ (NZCEL)

ประกาศนียบัตรแห่งนิวซีแลนด์สาขาภาษาอังกฤษเป็นคุณวุฒิ NZQA ที่ใช้ได้ตลอดชีวิต มี 7 ระดับ ตั้งแต่ เบื้องต้น ถึง ก้าวหน้า หลักสูตรเหล่านี้สามารถนำไปใช้สำหรับการศึกษาต่อ สำหรับการทำงาน หรือสำหรับการพัฒนาภาษาอังกฤษทั่วไป อีกทั้งยังมุ่งขยายความสามารถของท่านในทุกด้านของการสื่อสารด้วยภาษาอังกฤษ (การพูด การฟัง การอ่าน และการเขียน) เป็นการเตรียมความพร้อมให้กับท่านเพื่อการเรียนภาษาอังกฤษ ESOL หรือการศึกษาสายแมนสเตอร์ริม และเพิ่มพูนความสามารถ ความมั่นใจ และความสบายใจของท่านอยู่ในประเทศแห่งใหม่

NZCEL เป็นหลักสูตรนาน **18 สัปดาห์** มี 2 บล็อก รวม 9 สัปดาห์ โดยมีช่วงพัก 2 สัปดาห์ในระหว่างบล็อก รวมจำนวนชั่วโมง **20 ชั่วโมงต่อสัปดาห์**

NZCEL สามารถนำไปใช้เพื่อผ่านเงื่อนไขด้านภาษาอังกฤษในหลักสูตรแมนสเตอร์ริมของเรา สำหรับรายละเอียดเพิ่มเติม โปรดดูเกณฑ์การเข้าศึกษาสำหรับแต่ละหลักสูตรและตารางเทียบที่อยู่ข้างล่างนี้ NZCEL ที่เปิดสอนที่ Ara ยังได้รับการยอมรับโดย มหาวิทยาลัยแคนเทอร์เบอรี และ มหาวิทยาลัยลินคอล์น



สเตฟานี คอง | ประเทศจีน

ประกาศนียบัตรบัณฑิตชั้นสูงสาขาการขายและการตลาด

"ความสามารถในการใช้ภาษาอย่าง
เชี่ยวชาญเป็นพื้นฐานที่มั่นคง
สำหรับการเอาตัวรอดและการ
ศึกษาอยู่ในต่างประเทศ"

ตารางเทียบการทดสอบภาษาอังกฤษ

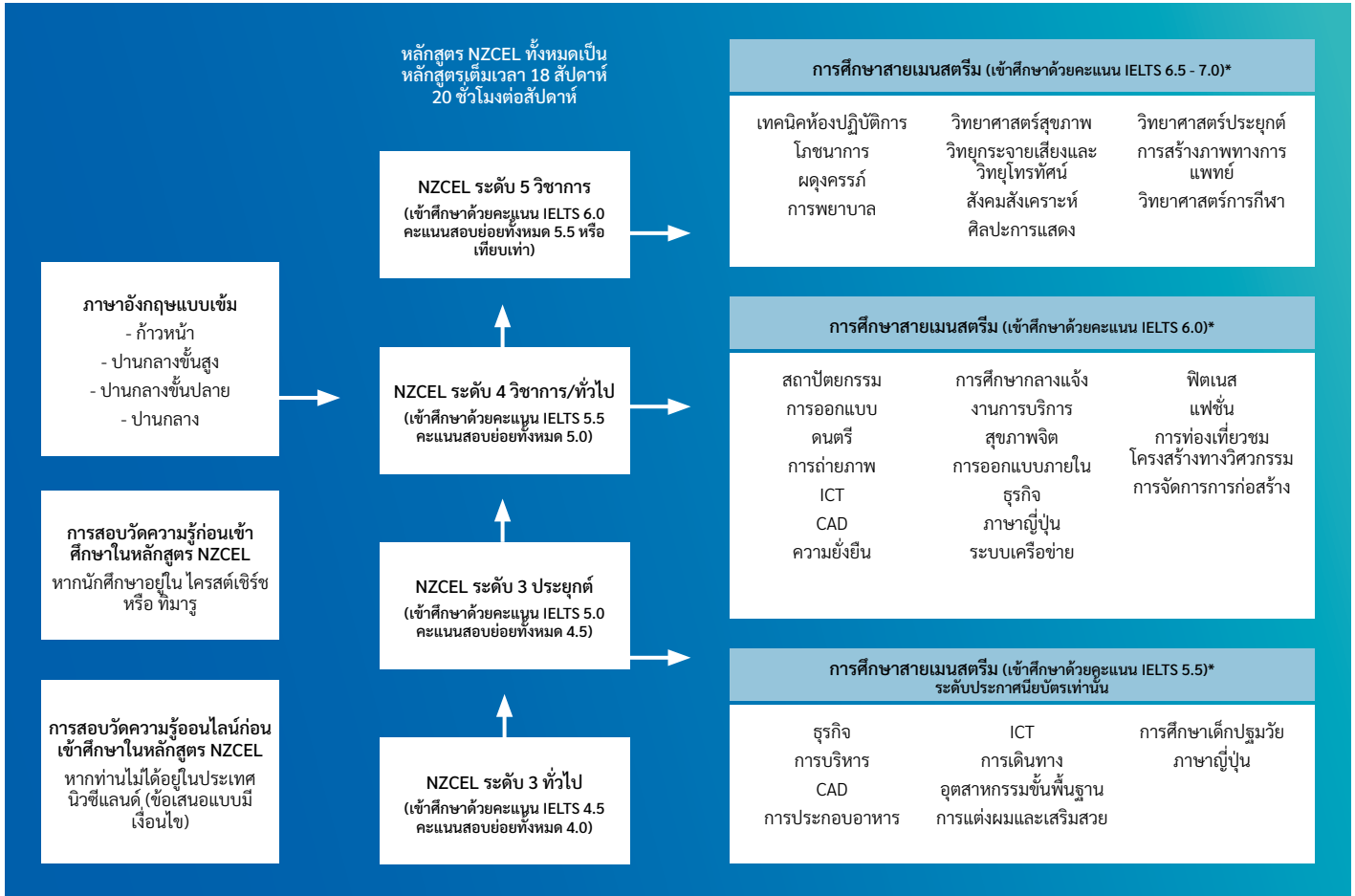
ระดับ	IELTS		TOEFL		TOEFL		Cambridge		NZCEL	Pearson (คะแนน)	City & Guilds คะแนน
	คะแนนรวม	สอบย่อย	pBT	TWE	iBT	การเขียน	B2First	C1 Advanced หรือ C2 Proficiency			
3	5.0	(5.0)	500	(4)	35	20	154	เกรด C	ระดับ 3 (ทั่วไป)	36 (36)	B1 Achiever (43)
4	5.5	(5.0)	530	(4.5)	46	20	162	เกรด C	ระดับ 3 (ประยุกต์)	42 (36)	B2 Communicator (42)
5	5.5	(5.0)	550	(5)	46	20	162	เกรด C	ระดับ 4 (ทั่วไป)	42 (36)	B2 Communicator (42)
6 & 7	6.0	(5.5)	550	(5)	60	20	169	เกรด C	ระดับ 4 (วิชาการ)	50 (42)	B2 Communicator (66)
8 & 9	6.5	(6.0)	590	(5.5)	79	21	196	เกรด B	ระดับ 5	58 (50)	C1 Expert (42)

ดูตารางแสดงผลระดับภาษาอังกฤษที่ ara.ac.nz/english-equivalence

หากท่านได้รับ NCEA ระดับ 3 ตามเงื่อนไขของหลักสูตร University Entrance ท่านไม่จำเป็นต้องแสดงหลักฐานทักษะภาษาอังกฤษสำหรับหลักสูตรส่วนใหญ่

พารเวย์สำหรับการศึกษาต่อ

แผนผังต่อไปนี้ แสดงพารเวย์ต่างๆ ตั้งแต่หลักสูตรภาษาอังกฤษไปจนถึงการศึกษาทางวิชาการที่เปิดสอนอยู่ใน Ara ท่านสามารถเริ่มที่จุดใดก็ได้ตามระดับของท่าน และบุคลากรของเราจะช่วยท่านตลอดเส้นทาง



*กรุณาดูหน้า 4 - 5 สำหรับทางเลือกการศึกษาสายเมนสตรีม และดูรายละเอียดรายการหลักสูตรที่อยู่ในหน้า 34 - 35 รวมถึงเงื่อนไขการสอบย่อย IELTS



หลักสูตรกลุ่มที่จัดตามความต้องการ

เราจะใช้ความเชี่ยวชาญของบุคลากรของเรามีอยู่ใน Ara เพื่อหารือร่วมกันกับท่านในการออกแบบหลักสูตรที่สอดคล้องกับความต้องการของนักศึกษาหรือบุคลากรของท่าน

ตัวอย่างหลักสูตร ได้แก่

- ภาษาอังกฤษ + การท่องเที่ยวแบบผจญภัย
- ภาษาอังกฤษ + ศิลปะและการออกแบบ
- ภาษาอังกฤษ + ธุรกิจศึกษา
- ภาษาอังกฤษ + งานบริการ
- ภาษาอังกฤษ + เทคโนโลยีสารสนเทศและเทคโนโลยีการสื่อสาร
- ภาษาอังกฤษสำหรับการพยาบาล
- ภาษาอังกฤษ + การศึกษากลางแจ้ง
- ภาษาอังกฤษ + การฝึกอบรมครู
- การยกระดับทักษะภาษาอังกฤษให้แก่บุคลากรทางการสอน



ตัวอย่างตารางเวลาเรียน

ภาษาอังกฤษร่วมกับกิจกรรมต่างๆ (วิทยาเขตทิมารู)

	จันทร์	อังคาร	พุธ	พฤหัสบดี	ศุกร์	เสาร์/อาทิตย์
สัปดาห์ที่ 1 ภาคเช้า	ต้อนรับ/ตรวจสอบระดับ		ชั้นเรียนภาษาอังกฤษ			ศึกษานอกสถานที่ ฟิลท์ อร์เรสต์แอนด์เจอร์ราลดีน
ภาคบ่าย	ปรูมนิเทศ	เที่ยวชมทิมารู	สวนพฤกษศาสตร์	การศึกษานิวซีแลนด์		
สัปดาห์ที่ 2 ภาคเช้า	ชั้นเรียนภาษาอังกฤษ					ศึกษานอกสถานที่ โออามารู
ภาคบ่าย	การศึกษานิวซีแลนด์	การไปเยี่ยมโรงเรียนใน ท้องถิ่น	หอศิลป์	วัฒนธรรมเมารีเบื้องต้น		
สัปดาห์ที่ 3 ภาคเช้า	ชั้นเรียนภาษาอังกฤษ					ศึกษานอกสถานที่ ทะเลสาบเทคาโป
ภาคบ่าย	การศึกษานิวซีแลนด์	เต อานา เมารี ร็อก อาร์ต	หอดูดาวกีวี	เที่ยวชมแหล่งมรดกโลก ทิมารู		
สัปดาห์ที่ 4 ภาคเช้า	ชั้นเรียนภาษาอังกฤษ					อำลา ภาคบ่าย ว่าง
ภาคบ่าย	การศึกษานิวซีแลนด์	พิพิธภัณฑ์ชาร์แคนเท อร์เบอร์รี่	แคโรไลน์เบย์ควอดิก เซ็นเตอร์	การไปเยี่ยมฟาร์ม		

รวมจำนวนชั่วโมง 22 ชั่วโมงต่อสัปดาห์ (ภาคเช้า ภาษาอังกฤษ 14 ชั่วโมง + ภาคบ่าย กิจกรรมภาคบ่าย 8 ชั่วโมง)

เวลาเข้าเรียน ภาคเช้า จันทร์ - พฤหัสบดี 9.00 น. - 12.00 น. ภาคบ่าย จันทร์ - พฤหัสบดี 13.00 น. - 15.00 น.

ระยะเวลา อย่างน้อย 4 สัปดาห์

วันเริ่มเรียน ยืดหยุ่น (กรุณาสอบถาม)

กรุณาติดต่อกับ Ara เพื่อขอรายละเอียดเพิ่มเติมที่: intlgroups@ara.ac.nz

การฝึกอบรมครู

เรามีทางเลือกสองสามอย่างหากท่านสนใจที่จะเป็นครูสอนภาษาอังกฤษ ไม่ว่าจะสอนในนิวซีแลนด์หรือประเทศอื่น การฝึกอบรมเน้นหลักการสอนภาษาอังกฤษเพื่อการสื่อสารและมีช่วงสำหรับฝึกการสอนและสังเกตการณ์ในชั้นเรียน

หลักสูตร	ระยะเวลา	ระดับแรกเข้า
CELTA	เต็มเวลา 4 สัปดาห์ หรือ บางเวลา 11 สัปดาห์	IELTS 7.0 (มีกระบวนการคัดกรองเพิ่มเติม)
ภาษาอังกฤษร่วมกับฝึกอบรมครู (หลักสูตรกลุ่มที่จัดตามความต้องการ)	อย่างน้อย 4 สัปดาห์	โปรดสอบถาม
การฝึกอบรมครูหลักสูตรกลุ่ม	อย่างน้อย 4 สัปดาห์	โปรดสอบถาม

CELTA เป็นคุณสมบัติทางการสอนอย่างหนึ่งจากมหาวิทยาลัยแคมบริดจ์ที่ได้รับการยอมรับ ผู้ที่จบหลักสูตรนี้สามารถสอนภาษาอังกฤษในเนื้อหาที่หลากหลายให้แก่คนวัยผู้ใหญ่ที่ไหนก็ได้ในโลก เราสามารถจัดหลักสูตรการฝึกอบรมครูให้เหมาะสมกับความต้องการของสถาบันได้

ภาษาอังกฤษร่วมกับฝึกอบรมครู

	จันทร์	อังคาร	พุธ	พฤหัสบดี	ศุกร์	เสาร์/อาทิตย์	
สัปดาห์ที่ 1 ภาคเช้า	ต้อนรับ/ตรวจสอบระดับ		ชั้นเรียนภาษาอังกฤษ				กิจกรรมวันหยุดสุดสัปดาห์ให้เลือก
ภาคบ่าย	ปฐมนิเทศ	การแนะนำหลักสูตร	การสอนคำศัพท์	การพูดเพื่อการสื่อสาร	ภาคบ่าย ว่าง		
กิจกรรมภาคบ่ายให้เลือก							
สัปดาห์ที่ 2 ภาคเช้า	ชั้นเรียนภาษาอังกฤษ						
ภาคบ่าย	กิจกรรมอุ่นเครื่อง	การสอนการออกเสียง	การเรียนรู้ภาษาอังกฤษโดยใช้เทคโนโลยีช่วย	การใช้เนื้อหาที่แท้จริง	ภาคบ่าย ว่าง		
กิจกรรมภาคบ่ายให้เลือก							
สัปดาห์ที่ 3 ภาคเช้า	ชั้นเรียนภาษาอังกฤษ						
ภาคบ่าย	การเรียนรู้โดยการพึ่งพาตนเอง	การสอนทักษะด้านการรับสาร (การอ่าน)	การสอนทักษะด้านการรับสาร (การฟัง)	การสอนการเขียน (1)	ภาคบ่าย ว่าง		
กิจกรรมภาคบ่ายให้เลือก							
สัปดาห์ที่ 4 ภาคเช้า	ชั้นเรียนภาษาอังกฤษ						
ภาคบ่าย	การสอนการเขียน (2)	การไปเยี่ยมโรงเรียนในท้องถิ่น	บทเรียนสาธิต (1)	(2)	อำลา		
กิจกรรมภาคบ่ายให้เลือก							

รวมจำนวนชั่วโมง 22 ชั่วโมงต่อสัปดาห์ (ภาคเช้า ภาษาอังกฤษ 14 ชั่วโมง + ภาคบ่าย การฝึกอบรมครู 8 ชั่วโมง)

เวลาเข้าเรียน ภาคเช้า จันทร์ - พฤหัสบดี 9.00 น. - 12.00 น. ศุกร์ 9.00 - 11.00 น. ภาคบ่าย จันทร์ - พฤหัสบดี 13.00 น. - 15.00 น.

ระยะเวลา อย่างน้อย 4 สัปดาห์

วันเริ่มเรียน ยืดหยุ่น (กรุณาสอบถาม)

กรุณาติดต่อกับ Ara เพื่อขอรายละเอียดเพิ่มเติมที่ ara.international.ac.nz/group-enquiry-form



เจค เทอร์เนอร์-สติล | นิวซีแลนด์
CELTA - ประกาศนียบัตรสาขาการสอนภาษาอังกฤษให้แก่
คนวัยผู้ใหญ่

"นับตั้งแต่วันแรก ทุกสิ่งทุกอย่าง
เป็นไปตามที่ต้องการ"

การศึกษาปรับพื้นฐาน

พารเวย์สำหรับการศึกษาเมเนสตรีม

หลักสูตรปรับพื้นฐานเป็นขั้นบันไดสำคัญไปสู่การศึกษาต่อหรือการประกอบอาชีพใหม่ หลักสูตรนี้จะทำให้ท่านมีคุณวุฒิระดับต้นและทักษะทางวิชาการที่จำเป็นสำหรับการศึกษาต่อในระดับที่สูงขึ้น

ท่านสามารถเลือกเรียนหลักสูตรปรับพื้นฐานได้หากท่าน

- มีคุณสมบัติไม่ตรงตามเกณฑ์การเข้าศึกษาของหลักสูตรที่ท่านต้องการ
 - กำลังจะกลับไปศึกษาต่อหลังว่างเว้นจากการศึกษาในระบบ
 - ต้องการเปลี่ยนสายการศึกษาหรือสายงาน
- เรามีหลักสูตรปรับพื้นฐานทั้งแบบมีการประเมินและไม่มีการประเมินที่หลากหลาย

Ara เป็นสถาบันที่ได้รับการรับรองสำหรับวีซ่าพารเวย์ โดยสำนักงานตรวจคนเข้าเมืองนิวซีแลนด์



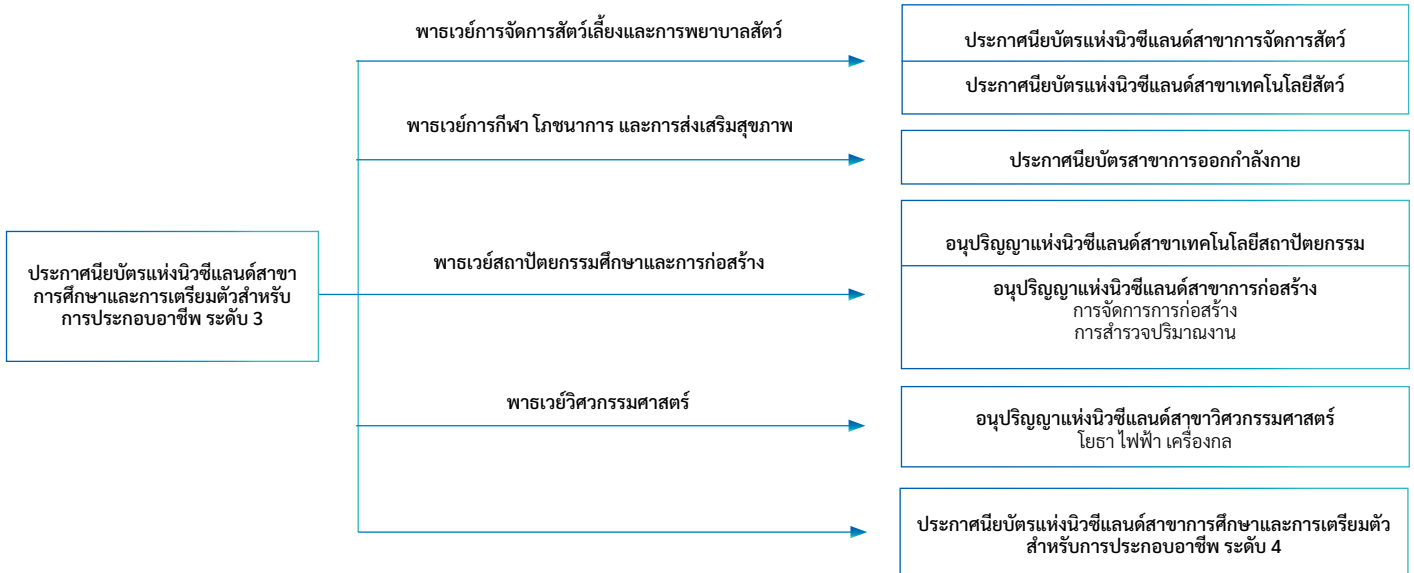
โซอี้ หลิว | ประเทศจีน

ประกาศนียบัตรแห่งนิวซีแลนด์สาขาการศึกษาและการเตรียมตัวสำหรับการประกอบอาชีพ (พารเวย์ก่อนการศึกษาต่อด้านสุขภาพ)

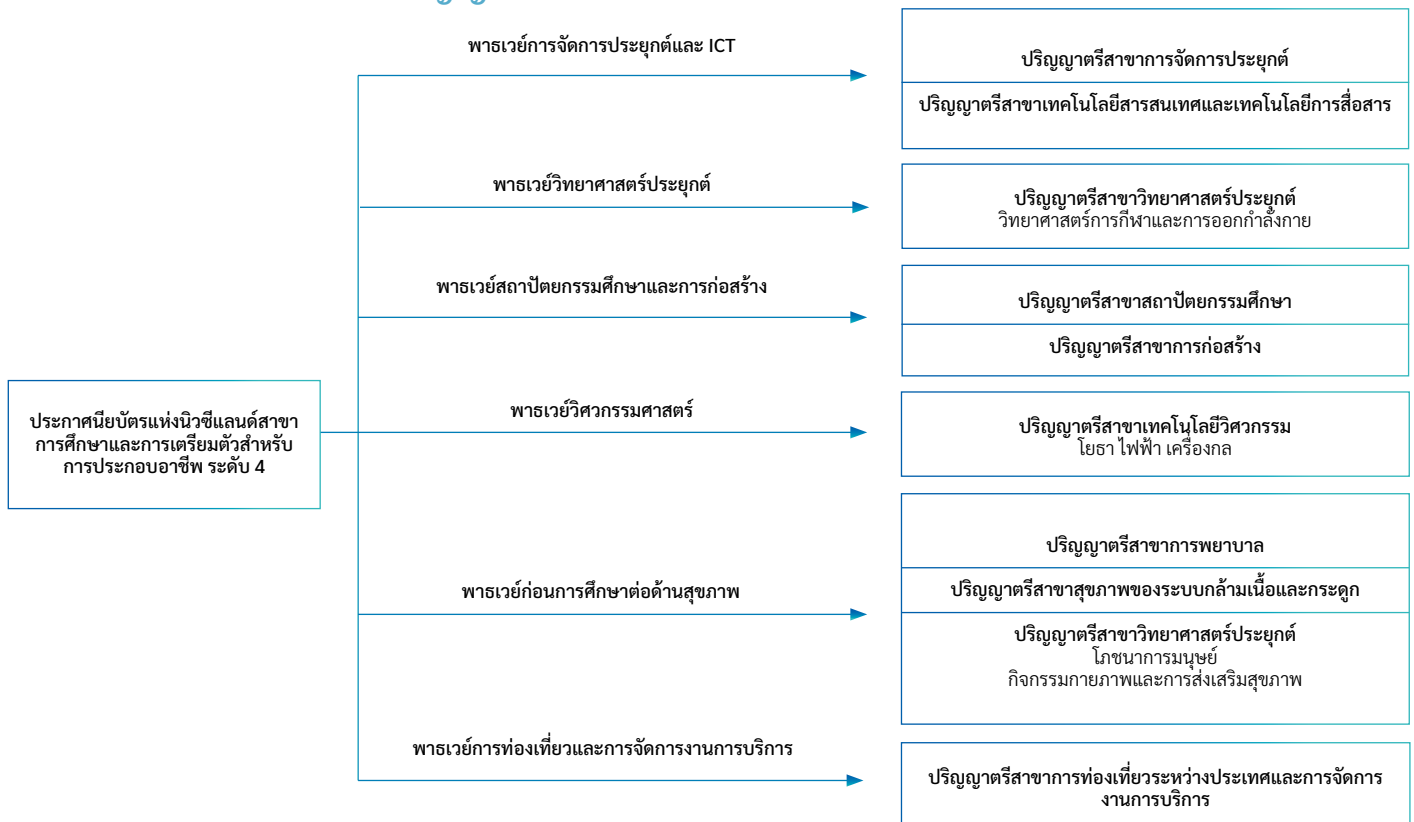
"หลักสูตรนี้เยี่ยมยอดมาก ฉันพร้อมแล้วที่จะก้าวไปอีกขั้น"

ประกาศนียบัตรวิชาชีพชั้นสูงสาขาการศึกษาและการเตรียมตัวสำหรับการประกอบอาชีพ

ระดับ 3 พาดเว่ยสำหรับประกาศนียบัตรและอนุปริญญา



ระดับ 4 พาดเว่ยสำหรับปริญญาตรี



พาณิชย์การ

หลักสูตรด้านธุรกิจเพื่อส่งเสริมอุตสาหกรรมของ Ara มุ่งเน้นการสร้างทักษะด้านองค์กรและการวิเคราะห์ที่ยอดเยี่ยม ให้อ่านรู้จักใช้วิธีการจัดการที่สร้างสรรค์แปลกใหม่ และมีความสามารถในการคิดและนำวิธีการแก้ปัญหาไปใช้แก้ปัญหาในชีวิตจริง

ท่านจะได้เรียนรู้จากคณาจารย์ผู้มีความเชี่ยวชาญและผู้ประกอบธุรกิจในท้องถิ่นที่ได้รับการยกย่องอย่างสูงที่จะมาร่วมแบ่งปันความรู้ให้กับนักศึกษาที่อยู่ในและนอกวิทยาเขต นอกจากนี้ ท่านยังมีโอกาสที่จะยกระดับการเรียนรู้ของท่านผ่านการทำโครงการวิจัยและการทำงานในสถานที่จริง



โครงการสหกิจศึกษา (นักศึกษาหลักสูตรปริญญาตรี)

ส่วนหนึ่งของหลักสูตรปริญญาตรีกำหนดให้ท่านทำงานในสภาพแวดล้อมธุรกิจจริงโดยตรง โดยมีชั่วโมงการทำงานจริงอย่างต่ำ 200 ชั่วโมง ท่านจะได้จัดทำโครงการวิจัยที่สำคัญให้กับองค์กรเจ้าภาพที่เกี่ยวข้องกับสาขาวิชาของท่าน โดยมีเป้าหมายเพื่อสร้างองค์ความรู้จากการศึกษาในหลักสูตรทั้งหมด และเพื่อให้ท่านสามารถประยุกต์ใช้ความรู้เพื่อรับมือความท้าทายและโอกาสในชีวิตจริง

ผู้ที่จบหลักสูตรนี้จะได้รับการจ้างงานในสาขา

- บัญชี – ผู้ช่วยฝ่ายบัญชี ผู้จัดการสำนักงาน
- การจัดการทรัพยากรมนุษย์ ผู้จัดการฝ่ายการเงิน ผู้สอบบัญชี
- การตลาด
- การจัดการธุรกิจ
- การจัดการโครงการ
- การจัดการงานอีเวนต์
- การจัดการการขายและการขายปลีก
- โลจิสติกส์
- การลงทุน
- การวางแผนการเงิน
- การจัดการปฏิบัติการ

ara.ac.nz/business

โครงการอุตสาหกรรม (นักศึกษาหลักสูตรประกาศนียบัตรบัณฑิตชั้นสูง)

ท่านจะต้องทำงานให้ครบ 200 ชั่วโมง ร่วมกับการทำโครงการวิจัยในสภาพแวดล้อมธุรกิจจริง หลักสูตรประกาศนียบัตรบัณฑิตชั้นสูงช่วยให้นักศึกษาที่ประสบความสำเร็จทางวิชาการมาก่อนมีโอกาสได้รับทักษะในสาขาอื่นๆ เพิ่มเติมที่สามารถเพิ่มโอกาสในการจ้างงานมากขึ้น



สเตฟาน โคลส์เบิร์ก ภาควิชาบริหาร | ประเทศเดนมาร์ก
ปริญญาตรีสาขาการจัดการประยุกต์

"ผมรักเหล่าคณาจารย์ ทุกๆ ท่าน
เป็นมิตรและพร้อมให้การช่วยเหลืออยู่เสมอ"

ICT

หลักสูตร ICT ที่เจาะลึกของเราได้รับการพัฒนาไปพร้อมกับอุตสาหกรรมนี้เพื่อให้แน่ใจว่าหลักสูตรมีความเป็นปัจจุบันและตรงตามความต้องการ หลักสูตรประกอบด้วยภาคทฤษฎีและทักษะปฏิบัติ และสอนโดยผู้เชี่ยวชาญที่มีประสบการณ์ทั้งในเชิงวิชาการและประสบการณ์ในสายงานจริง ท่านจะสำเร็จการศึกษาโดยได้รับความรู้และทักษะปฏิบัติที่ผู้ว่าจ้างต้องการ มีความพร้อม และสามารถทำงานในสถานที่ทำงานได้อย่างมีประสิทธิภาพตั้งแต่วันแรกของการทำงาน

สายงานนี้เป็นสายงานที่เติบโตเร็วที่สุดในระดับนานาชาติและในเขตไครสต์เชิร์ช ภาคเทคโนโลยีในเขตแคนเทอร์เบอร์มีพนักงาน 15,000 คน ซึ่งสร้างมูลค่าผลิตภัณฑ์มวลรวมในประเทศมากถึง \$2.4 พันล้าน สำหรับโอกาสทางอาชีพในด้านเทคโนโลยีที่หลากหลายโดยการศึกษาในหลักสูตร ICT หลักสูตรหนึ่งของเราที่ Ara

ปริญญาตรีสาขาเทคโนโลยีสารสนเทศและเทคโนโลยีการสื่อสาร

- การพัฒนาซอฟต์แวร์
- ระบบเครือข่ายและโครงสร้างพื้นฐาน
- ระบบสารสนเทศ

ประกาศนียบัตรบัณฑิตชั้นสูงสาขาเทคโนโลยีสารสนเทศและเทคโนโลยีการสื่อสาร

- การเขียนโปรแกรมส่วนหน้า
- ระบบเครือข่าย
- ระบบสารสนเทศ กลยุทธ์ และโซลูชัน
- ความปลอดภัยทางไซเบอร์

ผู้ที่จบหลักสูตรนี้จะได้รับการจ้างงานในสาขา

- ฝ่ายบริการด้านเทคโนโลยีสารสนเทศ
- การพัฒนาซอฟต์แวร์
- การเขียนโปรแกรม
- การจัดการโครงการ
- การพัฒนาแอปพลิเคชัน
- การบริหารงานระบบฐานข้อมูล
- วิศวกรรมซอฟต์แวร์
- การวิเคราะห์การทดสอบ
- ตำแหน่งงานด้านเทคโนโลยีสารสนเทศอื่นๆ
- การบริหารงานระบบเครือข่าย
- ช่างเทคนิคสนับสนุน
- การวิเคราะห์ระบบ
- การจัดการระบบเครือข่าย
- ผู้เชี่ยวชาญสนับสนุน
- การพัฒนาสื่อปฏิสัมพันธ์
- การวิเคราะห์ธุรกิจ
- การจัดการ ICT

ara.ac.nz/ict



โครงการสหกิจศึกษา

หากท่านกำลังศึกษาหลักสูตรปริญญาตรีด้าน ICT ที่ Ara ท่านจะได้รับประสบการณ์การทำงานโดยตรงในสภาพแวดล้อมทางธุรกิจจริง ที่ท่านสามารถประยุกต์ใช้สิ่งที่ได้เรียนรู้และจัดทำโครงการที่สามารถนำไปใช้ได้จริงเป็นระยะเวลา 450 ชั่วโมง ให้กับองค์กรเจ้าภาพ นักศึกษาหลักสูตรประกาศนียบัตรบัณฑิตชั้นสูงสาขา ICT ก็ยังสามารถได้รับโอกาสที่คล้ายกันนี้เช่นกัน



พรพิชชา วรธงชัย | ประเทศไทย

ปริญญาตรีสาขาเทคโนโลยีสารสนเทศและเทคโนโลยีการสื่อสาร

"Ara มอบประสบการณ์จริงที่สามารถช่วยเหลือนักศึกษาในด้านการประกอบอาชีพได้"



วิศวกรรมศาสตร์

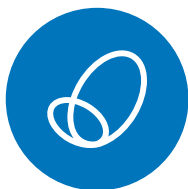
หลักสูตรด้านวิศวกรรมศาสตร์ของเราดำเนินการเรียนการสอนในสภาพแวดล้อมที่กระตุ้นการเรียนรู้ ส่งเสริมให้มีการตั้งคำถาม และสนับสนุนให้เกิดความสมดุลระหว่างการเรียนรู้ภาคทฤษฎีและการปฏิบัติจริง ภายในสิ่งอำนวยความสะดวกตามวัตถุประสงค์ต่างๆ ที่น่าตื่นตาของเรานี้ ท่านจะได้เรียนรู้จากผู้เชี่ยวชาญที่มากประสบการณ์และมีเครือข่ายเชื่อมโยงกับภาคอุตสาหกรรมอย่างกว้างขวาง

เราทำงานร่วมกับธุรกิจ สถาบัน และองค์กรทางวิศวกรรมต่างๆ อย่างใกล้ชิดในการพัฒนาการฝึกงาน การจัดให้เข้าทำงาน และโครงการวิจัยที่ล้ำหน้า เพื่อพัฒนาทักษะของท่านให้ดียิ่งขึ้น

ผู้ที่จบหลักสูตรนี้จะได้รับการจ้างงานในสาขา

- สถาปัตยกรรม – นักสร้างแบบจำลองสถาปัตยกรรมสามมิติ นักออกแบบสถาปัตยกรรม
- การจัดการการก่อสร้าง – ผู้จัดการพื้นที่ก่อสร้าง
- การสำรวจปริมาณงาน – ผู้สำรวจปริมาณงาน
- การออกแบบภายใน – นักออกแบบภายใน นักออกแบบฉากโรงละคร
- วิศวกรรมโยธา – ช่างเทคนิควิศวกรรม ผู้เชี่ยวชาญด้านเทคนิค นักออกแบบ ผู้ควบคุมการก่อสร้าง วิศวกรฝ่ายชายหรือวิศวกรโครงการ และทางเลือกตำแหน่งงานอื่นๆ ที่เกี่ยวข้องกับการสนับสนุนการออกแบบและก่อสร้างของงานพัฒนาโครงสร้างพื้นฐาน
- วิศวกรรมไฟฟ้า – ช่างเทคนิควิศวกรรม ผู้เชี่ยวชาญด้านเทคนิคไฟฟ้า ระบบเครือข่ายคอมพิวเตอร์ อิเล็กทรอนิกส์ และโทรคมนาคม
- วิศวกรรมเครื่องกล – ช่างเทคนิควิศวกรรม ผู้เชี่ยวชาญด้านเทคนิค วิศวกรออกแบบ วิศวกรการผลิต หัวหน้าฝ่ายซ่อมบำรุง วิศวกรฝ่ายชายหรือวิศวกรรับประกันคุณภาพ และทางเลือกตำแหน่งงานอื่นๆ ตั้งแต่ในโรงงานอุตสาหกรรมระดับสูงและการผลิตในเขตเมือง ไปจนถึงโรงงานแปรรูปผลผลิตทางการเกษตร
- การออกแบบโดยใช้คอมพิวเตอร์ช่วย – เจ้าหน้าที่เขียนแบบ CAD นักออกแบบ CAD นักออกแบบผลิตภัณฑ์

ara.ac.nz/engineering



SUPPORTED BY
ENGINEERING
NEW ZEALAND

หลักสูตรด้านวิศวกรรมศาสตร์ระดับ 6 และ 7 ที่ Ara ได้รับการรับรองคุณภาพจากองค์กรส่งเสริมด้านวิศวกรรมของประเทศนิวซีแลนด์ (Engineering New Zealand) ว่าผ่านเกณฑ์ตามข้อตกลง Dublin Accord และ Sydney Accord



Pacific Association of
Quantity Surveyors



ปริญญาตรีสาขาการก่อสร้าง (การสำรวจปริมาณงาน) และประกาศนียบัตรบัณฑิตชั้นสูงสาขาการสำรวจปริมาณงานได้รับการรับรองและเป็นสมาชิกของสถาบัน New Zealand Institute of Quantity Surveyors



ดิญ วัน เวงวิน | ประเทศเวียดนาม
ปริญญาตรีสาขาเทคโนโลยีวิศวกรรม (เครื่องกล)

"Ara มอบความรู้ที่สามารถนำไป
ใช้ได้จริงมากกว่าที่ได้รับจากการ
ศึกษาในมหาวิทยาลัย"

สุขภาพ

หลักสูตรสุขภาพของเราให้การฝึกฝน ความรู้ ประสบการณ์ และสร้างเครือข่ายเชื่อมโยงกับภาคอุตสาหกรรมให้กับท่าน เพื่อให้ท่านสามารถนำทักษะและคุณลักษณะส่วนบุคคลไปใช้ประโยชน์ได้ตรงตามความต้องการของแหล่งงานต่างๆ

ไม่ว่าท่านจะเลือกศึกษาตามพาธเวย์ใดก็ตาม คุณวุฒิอันเป็นที่ยอมรับของเราจะช่วยให้ท่านมีจุดเริ่มต้นทางอาชีพที่สมบูรณ์แบบ ท่านจะได้เรียนรู้จากผู้เชี่ยวชาญด้านสุขภาพที่มีความชำนาญและมุ่งมั่นที่จะแบ่งปันความรู้ที่ตนมีให้กับนักศึกษา

'มานาวา' เป็นวิทยาเขตออกแบบตามจุดประสงค์แห่งใหม่ล่าสุดในไครสต์เชิร์ช ที่มุ่งเน้นการเรียนการสอนด้านสุขภาพ ตั้งอยู่ในระยะการเดินทางเพียงสองนาที่จากโรงพยาบาลสำคัญของเมือง วิทยาเขตเปิดทำการเดือนกรกฎาคม ปี 2018 โดยใช้แบบจำลองสถานการณ์และเครื่องมือฝึกแบบล่าสุดในการเรียนการสอน และได้รับการออกแบบมาเพื่ออำนวยความสะดวกแก่การทำงานร่วมกันและการแบ่งปันความรู้ระหว่างนักศึกษา คณาจารย์ และผู้เชี่ยวชาญด้านสุขภาพ

Ara มีอัตราการจ้างงานบัณฑิตสาขาการพยาบาลในนิวซีแลนด์สูงสุดอย่างต่อเนื่อง และในปี 2018 มีผลสัมฤทธิ์ในระดับเกือบสมบูรณ์แบบอย่างที่ไม่เคยมีมาก่อน โดยนักศึกษาที่จบการศึกษา 99% ได้รับการจ้างงานภายในสี่เดือนหลังจากเข้ารับการสอบจากส่วนกลาง

ผู้ที่จบหลักสูตรนี้จะได้รับการจ้างงานในสาขา

- การดูแลสุขภาพ - โรงพยาบาลผดุงครรภ์ เจ้าหน้าที่ถ่ายภาพรังสี นักรังสีการแพทย์ โรงพยาบาลวิชาชีพ ผู้ช่วยพยาบาล นักบำบัดโรคกระดูก
- บริการทางสังคม - นักสังคมสงเคราะห์ เจ้าหน้าที่ช่วยเหลือด้านสุขภาพจิต เจ้าหน้าที่สนับสนุนชุมชน

ara.ac.nz/healthcare

ara.ac.nz/social-services

แผนที่แสดงที่ตั้งของวิทยาเขตมานาวา



ทรง หวัง | ประเทศจีน
ปริญญาตรีสาขาการพยาบาล

"การศึกษาในหลักสูตรนี้ช่วยเตรียมความพร้อมด้านอาชีพการพยาบาลให้กับฉันเป็นอย่างดี"

วิทยาศาสตร์

มีบทบาทต่างๆ เกิดขึ้นใหม่มากขึ้นเรื่อยๆ เพื่อให้ทั้งนักคิดเชิงปฏิบัติและเชิงวิเคราะห์สามารถสร้างความแตกต่างที่เป็นประโยชน์ให้กับผู้คนและแม้แต่ชุมชนต่างๆ ได้ทั้งชุมชน

คุณวุฒิด้านวิทยาศาสตร์ของเราได้รับการสร้างสรรค์ขึ้นโดยร่วมมือกับผู้จ้างงานรายต่างๆ เพื่อให้เหมาะสมตามความต้องการของภาคอุตสาหกรรม หลักสูตรสอนโดยผู้เชี่ยวชาญทรงคุณวุฒิและมากด้วยประสบการณ์ ได้รับการออกแบบให้ท่านได้สัมผัสประสบการณ์จริงที่สามารถนำไปประยุกต์ใช้ได้ และช่วยให้ท่านมีความชำนาญในการทำงานในสายงานที่เลือกนับตั้งแต่วันแรกของการทำงาน

ผู้ที่จบหลักสูตรนี้จะได้รับการจ้างงานในสาขา

- วิทยาศาสตร์ – นักเทคนิคห้องปฏิบัติการ พยาบาลสัตว์ นักเทคนิควิจัย ผู้ดูแลสัตว์ นักเพาะพันธุ์สัตว์ ผู้จัดการศูนย์ดูแลสุนัข
- การส่งเสริมสุขภาพ – นักวิจัยด้านวิทยาศาสตร์สุขภาพ ผู้ให้คำปรึกษาด้านสุขภาพ/รูปแบบการใช้ชีวิต นักส่งเสริมสุขภาพ
- โภชนาการมนุษย์ – นักโภชนาการ นักพัฒนาผลิตภัณฑ์โภชนาการ
- วิทยาศาสตร์การกีฬา – นักวิเคราะห์ความสามารถ ผู้ฝึกสอนการเสริมสร้างสมรรถภาพความแข็งแรง นักบำบัดทางการกีฬา ครูฝึกออกกำลังกายแบบกลุ่ม ผู้ช่วยฝึกส่วนบุคคล ผู้จัดการโรงยิม

ara.ac.nz/science

ara.ac.nz/sportscience



กลอรีแม เลรีโอส | ประเทศฟิลิปปินส์
ประกาศนียบัตรบัณฑิตชั้นสูงสาขาเทคโนโลยีห้องปฏิบัติการ
"เราได้รับการส่งเสริมให้ทำสิ่งต่างๆ
ด้วยตนเอง"

งานบริการและ อุตสาหกรรมบริการ

ไม่ว่าท่านมุ่งมั่นที่จะเป็นเชฟ ผู้ทำขนม ผู้เชี่ยวชาญด้านงานบริการ พนักงานเสริมความงาม นักออกแบบทรงผม ผู้เชี่ยวชาญด้านการท่องเที่ยว หรือผู้ประกอบการจิวเวลรี่ เรามีทางเลือกการศึกษาที่จะช่วยให้ท่านทราบว่าความฝันของท่านคืออะไร

ท่านจะได้เรียนรู้จากคณาจารย์ที่มีความเข้าใจในสายงานของตนเองอย่างลึกซึ้งและมีประสบการณ์มากมายพร้อมที่จะแบ่งปันให้กับท่าน สิ่งอำนวยความสะดวกที่ยอดเยี่ยมของเรา ได้แก่ คริวแบบครบวงจรห้าแห่ง ร้านอบขนม ร้านอาหารสำหรับการฝึกสองแห่ง (ร้าน วิชั่นส์ ในวิทยาเขตโคโรสดีเชิร์ช และร้าน สตาร์ซ ในวิทยาเขตทิมารู) ร้านกาแฟและบาร์สำหรับการฝึก บาร์สตาร์รูม ร้านเสริมความงามและตกแต่งทรงผม ระบบการจองแบบจำลอง และสถานปฏิบัติการด้านงานแม่บ้าน

เราเป็นสถาบันแรกในนิวซีแลนด์ที่มีหลักสูตรการประกอบอาหารและอบขนมปังที่ได้รับการยอมรับจากสมาคมเชฟโลก (World Association of Chefs Societies)



Ara (รวมถึง CPIT และ เอโอรากิ โพลีเทคนิค ซึ่งเป็นสถาบันเดิมของ Ara) ได้รับรางวัล Nestle Toque d'Or Supreme Award 16 ครั้งจากทั้งหมด 28 ครั้งนับตั้งแต่การมอบรางวัลครั้งแรกในปี 1991

ผู้ที่จบหลักสูตรนี้จะได้รับการจ้างงานในสาขา

- การประกอบอาหาร – เชฟ พนักงานทำขนม ผู้ให้บริการจัดเลี้ยง
- การบริการ – พนักงานบริการในร้านอาหาร บาร์สตาร์ เจ้าหน้าที่อำนวยความสะดวกของโรงแรม ผู้ประสานงาน พนักงานต้อนรับของโรงแรม
- การเดินทางและการท่องเที่ยว – ผู้ให้คำปรึกษาด้านการเดินทาง บุคลากรปฏิบัติงานในสายการบินหรือเรือสำราญ มัคคุเทศก์
- การเสริมความงาม – พนักงานเสริมความงาม ช่างแต่งหน้า ช่างทำเล็บ ผู้ให้คำปรึกษาด้านการดูแลผิว พนักงานฝ่ายขาย ผู้จัดการหรือเจ้าของคลินิก/ร้านเสริมความงาม

ara.ac.nz/hospitality



กুমินทรา ธรรมทัต | ประเทศศรีลังกา
ปริญญาตรีสาขาการท่องเที่ยวระหว่างประเทศและการจัดการงานบริการ

"หลักสูตรนี้ครอบคลุมพื้นฐาน
ทั้งหมดอย่างแท้จริง"

ศิลปะ

ความสามารถ ความฉลาดคิด และแรงบันดาลใจของท่านจะได้รับการบ่มเพาะด้วยคุณวุฒิด้านการสร้างสรรค์ที่หลากหลายของเรา

หลักสูตรของเราดำเนินการสอนโดยผู้เชี่ยวชาญในสายงาน และมุ่งเน้นการส่งเสริมให้ท่านมีความริเริ่มสร้างสรรค์และการพัฒนาทักษะที่จำเป็นเพื่อให้ประสบความสำเร็จในสายงานที่มีการแข่งขันสูงเหล่านี้

ที่ Ara พวกเราเป็นผู้นำด้านการศึกษาก่อนการปฏิบัติ โดยมีการฝึกอบรมในสถานที่ทำงานผ่านประสบการณ์จริง ทำให้มั่นใจได้ว่า ท่านจะมีระดับความสามารถที่จำเป็นต่อการทำงานในสถานที่ทำงานอย่างเพียงพอ พร้อมด้วยความมั่นใจและศักยภาพเมื่อสำเร็จการศึกษาออกไป

ผู้ที่จบหลักสูตรนี้จะได้รับการจ้างงานในสาขา

- ศิลปะและการออกแบบ – นักออกแบบกราฟิก นักออกแบบมัลติมีเดีย นักออกแบบภาพเคลื่อนไหว นักออกแบบเครื่องประดับ ศิลปิน
- แฟชั่น – นักออกแบบแฟชั่น เจ้าหน้าที่จัดซื้อด้านแฟชั่น สไตลิสต์
- การถ่ายภาพ – ช่างภาพมืออาชีพ ศิลปินภาพถ่าย
- สื่อและการสื่อสาร (วิทยุกระจายเสียงและวิทยุโทรทัศน์) – ช่างกล้อง ผู้ตัดต่อลำดับภาพ ฝ่ายขั้นตอนหลังการผลิต การสร้างเทคนิคพิเศษทางภาพ ผู้แพร่ภาพโทรทัศน์ ผู้ประกาศทางวิทยุ ผู้สื่อข่าว ผู้กำกับ
- ดนตรีและการแสดง – นักแสดง นักร้อง นักเต้น นักดนตรี ผู้กำกับเวที นักประพันธ์เพลง นักประพันธ์ดนตรี ผู้จัดการศิลปิน

ara.ac.nz/art-and-design

ara.ac.nz/music-arts

ara.ac.nz/music-theatre

ara.ac.nz/broadcasting



สิมูกิ ทานิกูจิ | ประเทศญี่ปุ่น
อนุปริญญาสาขาการถ่ายภาพเป็นอาชีพ

"หลักสูตรนี้ทำให้ผมได้รับประสบการณ์จริง และสามารถเรียนรู้ทักษะต่างๆ มากมายได้อย่างรวดเร็ว"

ภาษา ความยั่งยืน และการศึกษากลางแจ้ง

ด้วยคุณวุฒิด้านภาษาหรือการศึกษา ท่านสามารถสร้างเสริมความสัมพันธ์และช่วยเหลือผู้อื่นให้บรรลุเป้าหมายได้

เรามีหลักสูตรทางด้านภาษาเปิดสอน ได้แก่ ภาษาเมารีและญี่ปุ่น ทั้งสองหลักสูตรออกแบบมาเพื่อให้ท่านใช้เวลากับการเรียนภาษานั้นได้อย่างเต็มที่ เพื่อให้สามารถใช้ภาษาได้คล่อง อีกทั้งช่วยให้ท่านเข้าใจวัฒนธรรมของภาษานั้นอย่างแท้จริง

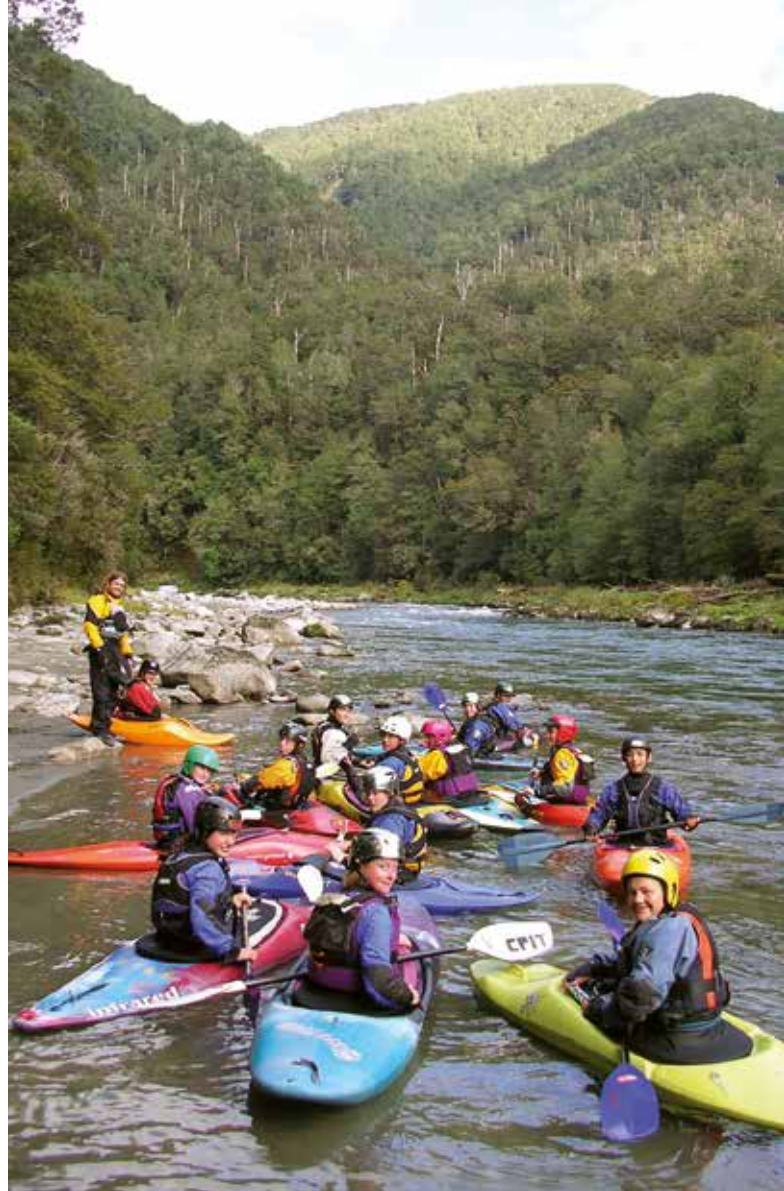
หลักสูตรการศึกษาของเรา ได้แก่ การศึกษากลางแจ้ง และการสอนภาษาอังกฤษให้แก่คนวัยผู้ใหญ่ หลักสูตรการศึกษากลางแจ้งของเราที่ Ara มุ่งเน้นเรื่องความยั่งยืนและการใช้ประโยชน์จากสภาพแวดล้อมกลางแจ้งที่อยู่ไม่ไกลจากวิทยาเขตโครสต์เชิร์ชและทิมารูอันสวยงามและหลากหลายให้คุ้มค่ามากที่สุด

ผู้ที่จบหลักสูตรนี้จะได้รับการจ้างงานในสาขา

- ความยั่งยืนและการศึกษากลางแจ้ง – ครูสอนด้านการศึกษากลางแจ้ง มีคฤเทศก์นำเที่ยวเชิงผจญภัยหรือเชิงนิเวศ มีคฤเทศก์นำเที่ยวเชิงนันทนาการหรือเชิงอนุรักษ์ ครูฝึกสอนเล่นสกี/สโนว์บอร์ด
- ภาษา – ล่าม นักแปลทางธุรกิจ นักลงทุน ครูสอนภาษา

ara.ac.nz/language-and-education

ara.ac.nz/outdoor-ed



อาเธอร์ มาซาโด | ประเทศบราซิล

ประกาศนียบัตรบัณฑิตชั้นสูงสาขาความยั่งยืนและการศึกษากลางแจ้ง

"ผมสนุกกับการทำทุกอย่างตลอดการเดินทางครั้งนี้"

ขั้นตอนการสมัครเรียนของนักศึกษานานาชาติ



สำนักงานรับนักศึกษานานาชาติจะประเมินข้อมูลการสมัครเรียนของท่าน ท่านจะได้รับอีเมลหากมีการร้องขอข้อมูลเพิ่มเติม เราอาจแนะนำพอร์ทัลการศึกษาอื่นให้กับท่าน หากพอร์ทัลที่ท่านเลือกไม่เหมาะสมกับท่าน จากนั้นเราจึงจะออกเอกสารตอบรับให้กับท่าน

นโยบายการคืนเงิน

เราเข้าใจว่าบางครั้งการเปลี่ยนแปลงเกี่ยวกับสุขภาพหรือสถานการณ์ต่างๆ สามารถส่งผลกระทบต่อแผนการศึกษาของท่านที่สถาบันของเรา จึงเป็นเรื่องสำคัญที่ท่านจะต้องทำความเข้าใจนโยบายการคืนเงินของ Ara ที่ขึ้นอยู่กับ 'พอร์ทัลการศึกษา' ของนักศึกษา ซึ่งก็คือระยะเวลาของหลักสูตรตั้งระบุในรายการค่าธรรมเนียม และได้มีการยอมรับโดยการชำระเงินและการสมัครเรียน ตารางสำหรับจำนวนเงินที่สามารถคืนได้แสดงอยู่ในด้านล่างนี้

เหตุผลในการพิจารณาคืนเงิน	จำนวนเงินที่คืน (ค่าเล่าเรียน)	ค่าธรรมเนียมการจัดหาที่พัก	เอกสารที่นักศึกษาต้องส่ง
นักศึกษาถอนรายวิชาเรียน ก่อน วันเริ่มเรียน ของพอร์ทัลการศึกษา	คืนเงินเต็มจำนวนหากค่าธรรมเนียมลงทะเบียนน้อยกว่า NZ\$500	ไม่คืนเงิน	เอกสารถอนรายวิชาเรียนที่กรอกรายละเอียดครบถ้วน (แบบฟอร์มขอปรับเปลี่ยนรายละเอียดการสมัครเรียน)
นักศึกษาถอนรายวิชาเรียน ภายในเจ็ดวันแรกตามปฏิทิน ของการเริ่มต้นพอร์ทัลการศึกษา	80% ของค่าเล่าเรียนที่ชำระเอาไว้แล้ว (ค่าเล่าเรียน 20% จะหักไว้เป็นค่าดำเนินการ)	ไม่คืนเงิน	และ คำขอลอกรายวิชาเป็นลายลักษณ์อักษร (โดยการส่งอีเมลหรือหนังสือไปยัง intladmissions@ara.ac.nz)
นักศึกษาถอนรายวิชาเรียนหลังวันที่เจ็ดตามปฏิทินของการเริ่มต้นพอร์ทัลการศึกษา	ไม่คืนเงิน	ไม่คืนเงิน	
ยื่นขอวีซ่าไม่ผ่านหรือไม่ได้รับการอนุมัติจากสำนักงานบริการเข้าเมืองแห่งนิวซีแลนด์	คืนเงินเต็มจำนวนหากค่าธรรมเนียมลงทะเบียนน้อยกว่า \$500	ไม่คืนเงิน	หนังสือแจ้งอย่างเป็นทางการจากสำนักงานบริการเข้าเมืองแห่งนิวซีแลนด์ที่ระบุว่าการยื่นขอวีซ่า นักศึกษาได้รับการปฏิเสธ
สำนักงานบริการเข้าเมืองแห่งนิวซีแลนด์ปฏิเสธการต่ออายุวีซ่า นักศึกษาเนื่องจากเวลาเข้าเรียนต่ำกว่าเกณฑ์ ผลการศึกษาไม่เป็นที่น่าพึงพอใจ และ/หรือยื่นขอวีซ่าล่าช้ากว่ากำหนด (มาตรา 61)	80% ของค่าเล่าเรียนที่ชำระเอาไว้แล้ว (หักค่าเล่าเรียน 20%) หรือ คืนเงินตามสัดส่วนโดยคิดจากวันที่เข้าเรียนวันสุดท้าย	ไม่คืนเงิน	หนังสือแจ้งอย่างเป็นทางการจากสำนักงานบริการเข้าเมืองแห่งนิวซีแลนด์ที่ระบุว่าการยื่นขอวีซ่า นักศึกษาได้รับการปฏิเสธ
การยกเลิกการสมัครเรียนโดย Ara	ไม่คืนเงิน	ไม่คืนเงิน	หนังสือยกเลิกการสมัครเรียน
เหตุผลด้านความเห็นใจ (จะมีการพิจารณาต่อเมื่อสถานการณ์ในการถอนรายวิชาเรียนอยู่นอกเหนือการควบคุมของนักศึกษา และเป็นไปตามข้อกำหนดของการพิจารณาการถอนรายวิชาเรียน หรือนโยบายการคืนเงินค่าธรรมเนียมซึ่งรวมถึงนโยบายเกี่ยวกับเหตุผลด้านความเห็นใจด้วย)	จำนวนเงินที่คืนให้จะพิจารณาเป็นแต่ละกรณีไป	การตัดสินใจคืนเงิน จะพิจารณาเป็นแต่ละกรณีไป	เอกสารประกอบการยื่นเรื่องขอคืนเงินและแบบฟอร์มขอรับพิจารณาคืนเงินด้วยเหตุผลด้านความเห็นใจ

ara.ac.nz/refund-policy

วันที่และค่าธรรมเนียม 2021

หลักสูตรภาษาอังกฤษ

หลักสูตร	ระยะเวลา	วันเริ่มเรียน	ค่าธรรมเนียม
ค่าธรรมเนียมลงทะเบียน			\$250
การเก็บภาษีบริการสำหรับนักศึกษา			\$8 ต่อสัปดาห์
ภาษาอังกฤษแบบเข้มข้น การเตรียมตัวสอบ IELTS (ไม่รวมค่าธรรมเนียม การสอบ IELTS)	4 สัปดาห์ (อย่างน้อย)	ทุกวันจันทร์ เริ่ม 11 มค. สิ้นสุด 17 ธค.	\$390 ต่อ สัปดาห์
ภาษาอังกฤษร่วมกับงานอาสาสมัคร	8 สัปดาห์	ยืดหยุ่น	\$3,120
ค่าธรรมเนียมการจัดให้เข้าทำงาน			\$275
NZCEL (ประกาศนียบัตรแห่งนิวซีแลนด์ สาขาภาษาอังกฤษ)	18 สัปดาห์	ระดับ 3: 15 กพ., 26 กค. ระดับ 3 ประยุกต์: 15 กพ., 26 กค. ระดับ 4 วิชาการ: 15 กพ., 26 กค., 6 กย. ระดับ 5: 15 กพ., 26 กค., 6 กย.	\$8,225 ต่อภาคเรียน
CELTA	4 สัปดาห์	28 พฤษภาคม – 25 มิถุนายน	โปรดสอบถาม
หลักสูตรกลุ่มที่จัดตามความต้องการ	4 สัปดาห์ (อย่างน้อย)	โปรดสอบถาม	โปรดสอบถาม

ค่าธรรมเนียมสอบ

ค่าธรรมเนียมสอบ IELTS	\$385
ค่าธรรมเนียมการสอบวัดระดับภาษาอังกฤษ Pearson	\$385

ค่าธรรมเนียมอื่นๆ

การเก็บภาษีบริการสำหรับนักศึกษา (หลักสูตรเมนสตรีม)	\$320
การยื่นขอวีซ่าศึกษา	\$255
ที่จอดรถสำหรับนักศึกษา	\$5 ต่อวัน

หมายเหตุ โปรดใช้เป็นแนวทางเท่านั้น ค่าธรรมเนียมอาจมีการเปลี่ยนแปลงโดยไม่แจ้งให้ทราบล่วงหน้า

วันหยุดนักขัตฤกษ์

วันปีใหม่	ศุกร์ 1 มกราคม
วันหลังวันปีใหม่	เสาร์ 2 มกราคม
วันไวตางิ	จันทร์ 8 กุมภาพันธ์
วันกวีตพรายเดย์	ศุกร์ 2 เมษายน
วันจันทร์วันอีสเตอร์	จันทร์ 5 เมษายน
วันแอนแซค (ชดเชย)	จันทร์ 26 เมษายน
วันพระราชสมภพของสมเด็จพระราชินี	จันทร์ 7 มิถุนายน
วันครบรอบปีของเขตแคนเทอร์เบอรีตอนใต้	จันทร์ 27 กันยายน
วันแรงงาน	จันทร์ 25 ตุลาคม
วันครบรอบปีของเขตแคนเทอร์เบอรี	ศุกร์ 12 พฤศจิกายน
วันคริสต์มาส	เสาร์ 25 ธันวาคม
วันบอชิงเดย์	อาทิตย์ 26 ธันวาคม

ค่าใช้จ่ายในการดำรงชีวิต

เราขอแนะนำให้ท่านเตรียมงบประมาณ \$1250 ต่อเดือนไว้สำหรับเป็นค่าใช้จ่ายในการดำรงชีวิตซึ่งรวมค่าที่พักและค่าใช้จ่ายในการดำรงชีวิตทั่วไป

โฮมสเตย์

	โครสต์เชิร์ช	ทิมารู
ค่าธรรมเนียมการจัดหาที่พัก/ ค่าธรรมเนียมการแนะนำ การจัดหาที่พักแบบครอบครัวโฮมสเตย์ทั้งหมด จากภายนอกนิวซีแลนด์ (รวมการไปรับที่สนามบิน การปฐมพยาบาล และชุดเอกสารและอุปกรณ์สำหรับผู้เดินทางมาถึง) หมายเหตุ Ara คิดค่าธรรมเนียมการจัดหาที่พัก 10% สำหรับการบริหารจัดการ	\$320	\$320
การไปพบที่สนามบินและการพาไปส่งยังครอบครัวโฮมสเตย์ในทิมารู (เที่ยวเดียว)	–	\$60
ค่าธรรมเนียมการจัดหาที่พัก (อย่างน้อย 4 สัปดาห์) (รวมอาหาร 2 มื้อในระหว่างสัปดาห์และ 3 มื้อในวันหยุดสุดสัปดาห์)	\$270	\$270
ค่าธรรมเนียมการจัดหาที่พัก (รวมอาหาร 3 มื้อต่อวัน)	\$300	\$280

การขนส่ง

	โครสต์เชิร์ช	ทิมารู
ค่ารถประจำทาง (ใช้บัตร Metrocard) – เดินทางไม่จำกัด	\$106 ต่อเดือน	\$66 ต่อเดือน
ค่ารถประจำทาง (ใช้บัตร Metrocard) – ต่อสัปดาห์เป็นอย่างมาก	\$26.50 ต่อสัปดาห์	\$16.50 ต่อสัปดาห์
ค่ารถประจำทาง (ใช้บัตร Metrocard)	\$2.65 ต่อเที่ยว	\$1.65 ต่อเที่ยว
ค่ารถประจำทาง (เงินสด)	\$4 ต่อเที่ยว	\$2.50 ต่อเที่ยว

ประกันสุขภาพและการเดินทาง

นักศึกษานานาชาติ (รวมถึงนักศึกษาที่มาเป็นกลุ่ม) ต้องมีประกันสุขภาพและการเดินทางที่ยังคุ้มครองอยู่ในปัจจุบันในขณะที่อยู่ในนิวซีแลนด์ ค่าใช้จ่ายด้านประกันสำหรับนักศึกษาหลักสูตรเต็มเวลา \$523.50

4 สัปดาห์	\$52.40	28 สัปดาห์	\$366.80
8 สัปดาห์	\$104.80	32 สัปดาห์	\$419.20
12 สัปดาห์	\$157.20	36 สัปดาห์	\$471.60
16 สัปดาห์	\$209.60	40 สัปดาห์	\$524.00
20 สัปดาห์	\$262.00	44 สัปดาห์	\$576.40
24 สัปดาห์	\$314.40	48 สัปดาห์	\$628.80

หมายเหตุ โปรดใช้เป็นแนวทางเท่านั้น ค่าธรรมเนียมอาจมีการเปลี่ยนแปลงโดยไม่แจ้งให้ทราบล่วงหน้า

วันที่มีความสำคัญอื่นๆ

วิทยาเขต Ara เปิดทำงาน	จันทร์ 11 มกราคม
พิธีประสาทปริญญาบัตรวิทยาเขตทิมารู	พฤหัสบดี 12 กุมภาพันธ์
พิธีประสาทปริญญาบัตรฤดูใบไม้ร่วง	ศุกร์ 26 มีนาคม
สิ้นสุดเวลาออมแสง	อาทิตย์ 4 เมษายน
Ara หยุดทำงาน (อังคารหลังวันอีสเตอร์)	อังคาร 6 เมษายน
พิธีประสาทปริญญาบัตรฤดูใบไม้ผลิ	ศุกร์ 17 กันยายน
เริ่มต้นเวลาออมแสง	อาทิตย์ 26 กันยายน
วิทยาเขต Ara หยุดทำงาน	พฤหัสบดี 23 ธันวาคม

รายการหลักสูตร

เกณฑ์การเข้าศึกษาหลักสูตร IELTS

คุณวุฒิ หลักสูตร	เปิดสอนใน วิทยาเขต ที่มหาวิทยาลัย	ระดับ	ระยะเวลา	เริ่ม	การคาดค่า เล่าเรียน NZ\$ ต่อปี	คะแนนรวม	การฟัง	การอ่าน	การเขียน	การพูด
ภาษาอังกฤษสำหรับการศึกษาต่อ (NZCEL)										
C ประกาศนียบัตรแห่งนิวซีแลนด์สาขาภาษาอังกฤษ (ทั่วไป)	T	3	18 สัปดาห์	กพ./กค.*	\$8,225	IELTS 4.5	4.0	4.0	4.0	4.0
C ประกาศนียบัตรแห่งนิวซีแลนด์สาขาภาษาอังกฤษ (ประยุกต์)	T	3	18 สัปดาห์	กพ./กค.*	\$8,225	IELTS 5.0	4.5	4.5	4.5	4.5
C ประกาศนียบัตรแห่งนิวซีแลนด์สาขาภาษาอังกฤษ	T	4	18 สัปดาห์	กพ./กค./กย.	\$8,225	IELTS 5.5	5.0	5.0	5.0	5.0
C ประกาศนียบัตรแห่งนิวซีแลนด์สาขาภาษาอังกฤษ	T	5	18 สัปดาห์	กพ./กค./กย.	\$8,225	IELTS 6.0	5.5	5.5	5.5	5.5
ปรับพื้นฐาน										
C การศึกษาและการเตรียมตัวสำหรับการประกอบอาชีพ	T	3	6 เดือน	กพ./กค.	\$10,595	IELTS 5.0	5.0	5.0	5.0	5.0
C การศึกษาและการเตรียมตัวสำหรับการประกอบอาชีพ	T	4	6 เดือน	กพ./กค.	\$10,595	IELTS 5.5	5.5	5.0	5.5	5.0
สถาปัตยกรรมศึกษา										
G การจัดการการก่อสร้าง		7	1 ปี	กพ./กค.	\$23,260	IELTS 6.0	5.5	5.5	5.5	5.5
G การสำรวจปริมาณงาน		7	1 ปี	กพ./กค.	\$23,260	IELTS 6.0	5.5	5.5	5.5	5.5
B สถาปัตยกรรมศึกษา		7	3 ปี	กพ.	\$23,260	IELTS 6.0	5.5	5.5	5.5	5.5
B การก่อสร้าง (เน้นความชำนาญเฉพาะทางด้านจัดการการก่อสร้างและการสำรวจปริมาณงาน)		7	3 ปี	กพ./กค.	\$23,260	IELTS 6.0	5.5	5.5	5.5	5.5
D เทคโนโลยีสถาปัตยกรรม		6	2 ปี	กพ.	\$22,560	IELTS 6.0	5.5	5.5	5.5	5.5
D การก่อสร้าง (เน้นความชำนาญเฉพาะทางด้านจัดการการก่อสร้างและการสำรวจปริมาณงาน)		6	2 ปี	กพ./กค.	\$22,560	IELTS 6.0	5.5	5.5	5.5	5.5
ศิลปะ										
M ปริญญาโทสาขาการปฏิบัติงานศิลปะ		9	1.5 ปี	กพ.	\$25,510	IELTS 6.5	6.0	6.0	6.0	6.0
P ประกาศนียบัตรบัณฑิตชั้นสูงสาขาการปฏิบัติงานศิลปะ		8	1 ปี	กพ.	\$25,510	IELTS 6.5	6.0	6.0	6.0	6.0
B การออกแบบ (เน้นความชำนาญเฉพาะทางด้านทัศนศิลป์ประยุกต์ แฟชั่น การออกแบบเคลื่อนไหว การถ่ายภาพ และนิเทศทัศน์)		7	3 ปี	กพ.	\$23,260	IELTS 6.0	5.5	5.5	5.5	5.5
D สื่อดิจิทัลและการออกแบบ	T (เท่านั้น)	5	1 ปี	กพ.	\$23,260	IELTS 5.5	5.0	5.0	5.0	5.0
C ความคิดสร้างสรรค์	T	4	6 เดือน	กพ./กค.	\$11,630	IELTS 5.5	5.0	5.0	5.0	5.0
C สื่อดิจิทัลและการออกแบบ	T	4	6 เดือน	กค.	\$11,630	IELTS 5.5	5.0	5.0	5.0	5.0
C แฟชั่น		4	6 เดือน	กพ./กค.	\$11,630	IELTS 5.5	5.0	5.0	5.0	5.0
ธุรกิจ										
G บัญชี		7	1 ปี	กพ./กค.	\$21,310	IELTS 6.0	5.5	5.5	5.5	5.5
G การจัดการประยุกต์		7	1 ปี	กพ./กค.	\$21,310	IELTS 6.0	5.5	5.5	5.5	5.5
G ระบบสารสนเทศธุรกิจ		7	1 ปี	กพ.	\$21,310	IELTS 6.0	5.5	5.5	5.5	5.5
G การเปลี่ยนสภาพและการเปลี่ยนแปลงธุรกิจ		7	1 ปี	กพ./กค.	\$21,310	IELTS 6.0	5.5	5.5	5.5	5.5
G การจัดการงานอีเวนต์		7	1 ปี	กพ.	\$21,310	IELTS 6.0	5.5	5.5	5.5	5.5
G การจัดการงานบริการ		7	1 ปี	กพ./กค.	\$21,310	IELTS 6.0	5.5	5.5	5.5	5.5
G การจัดการทรัพยากรมนุษย์		7	1 ปี	กค.	\$21,310	IELTS 6.0	5.5	5.5	5.5	5.5
G การตลาดและการขาย		7	1 ปี	กพ./กค.	\$21,310	IELTS 6.0	5.5	5.5	5.5	5.5
G การจัดการปฏิบัติการและการผลิต		7	1 ปี	กพ./กค./ตค.	\$21,310	IELTS 6.0	5.5	5.5	5.5	5.5
G การจัดการโครงการ		7	1 ปี	กพ./กค./ตค.	\$21,310	IELTS 6.0	5.5	5.5	5.5	5.5
G การจัดการยุทธศาสตร์		7	1 ปี	กพ./กค.	\$21,310	IELTS 6.0	5.5	5.5	5.5	5.5
G โลจิสติกส์ห่วงโซ่อุปทาน		7	1 ปี	กพ./กค./ตค.	\$21,310	IELTS 6.0	5.5	5.5	5.5	5.5
B การจัดการประยุกต์ (เน้นความชำนาญเฉพาะทาง)		7	3 ปี	กพ./กค.	\$20,520	IELTS 6.0	5.5	5.5	5.5	5.5
D ธุรกิจ		5	1 ปี	กพ./กค.	\$20,520	IELTS 5.5	5.0	5.0	5.0	5.0
C ธุรกิจ (การบริหารและเทคโนโลยี)		4	6 เดือน	กพ./กค.	\$10,260	IELTS 5.5	5.0	5.0	5.0	5.0
C ธุรกิจ (การบริหารและเทคโนโลยี)		3	6 เดือน	กพ./กค.	\$10,260	IELTS 5.0	5.0	5.0	5.0	5.0
การสื่อสารและสื่อ										
B การสื่อสารทางวิทยุกระจายเสียงและวิทยุโทรทัศน์		7	3 ปี	กพ.	\$25,100	IELTS 6.0	5.5	5.5	5.5	5.5
คอมพิวเตอร์และ ICT										
G เทคโนโลยีสารสนเทศและเทคโนโลยีการสื่อสาร		7	1 ปี	กพ./กค.	\$22,660	IELTS 6.0	5.5	5.5	5.5	5.5
B เทคโนโลยีสารสนเทศและเทคโนโลยีการสื่อสาร		7	3 ปี	กพ./กค.	\$21,880	IELTS 6.0	5.5	5.5	5.5	5.5
D การบริหารงานระบบ		6	1 ปี	กพ./กค.	\$21,880	IELTS 6.0	5.5	5.5	5.5	5.5
D การออกแบบและการพัฒนาเว็บ		5	1 ปี	กพ./กค.	\$21,880	IELTS 5.5	5.0	5.0	5.0	5.0
D การสนับสนุนด้านเทคนิคสำหรับเทคโนโลยีสารสนเทศ		5	1 ปี	กพ./กค.	\$21,880	IELTS 5.5	5.0	5.0	5.0	5.0
C ความสำคัญของเทคโนโลยีสารสนเทศ*		4	6 เดือน	กพ./กค.	\$10,940	IELTS 5.5	5.0	5.0	5.0	5.0

สัญลักษณ์: **C** ประกาศนียบัตร **D** อนุปริญญา **B** ปริญญาตรี **G** ประกาศนียบัตรบัณฑิต **P** หลังปริญญาตรี **M** ปริญญาโท

**เกณฑ์การเข้าศึกษาและค่าธรรมเนียมอาจเปลี่ยนแปลงได้

คุณวุฒิ หลักสูตร	เปิดสอนใน วิทยาเขต ใหม่	ระดับ	ระยะเวลา	เริ่ม	การคาดค่า เล่าเรียน NZS ต่อปี	คะแนนรวม	การฟัง	การอ่าน	การเขียน	การพูด
วิศวกรรมศาสตร์										
G การออกแบบโดยใช้คอมพิวเตอร์ช่วย		7	1 ปี	กพ./กค.	\$23,260	IELTS 6.0	5.5	5.5	5.5	5.5
B เทคโนโลยีวิศวกรรม (ไฟฟ้า)		7	3 ปี	กพ.	\$23,260	IELTS 6.0	5.5	5.5	6.0	6.0
B เทคโนโลยีวิศวกรรม (โยธา)		7	3 ปี	กพ./กค.	\$23,260	IELTS 6.0	5.5	5.5	6.0	6.0
B เทคโนโลยีวิศวกรรม (เครื่องกล)		7	3 ปี	กพ./กค.	\$23,260	IELTS 6.0	5.5	5.5	6.0	6.0
D วิศวกรรมศาสตร์ (ไฟฟ้า)		6	2 ปี	กพ.	\$23,260	IELTS 6.0	5.5	5.5	5.5	5.5
D วิศวกรรมศาสตร์ (โยธา)		6	2 ปี	กพ./กค.	\$23,260	IELTS 6.0	5.5	5.5	5.5	5.5
D วิศวกรรมศาสตร์ (เครื่องกล)		6	2 ปี	กพ./กค.	\$23,260	IELTS 6.0	5.5	5.5	5.5	5.5
งานบริการและอุตสาหกรรมบริการ										
G การจัดการงานบริการ		7	1 ปี	กพ./กค.	\$21,310	IELTS 6.0	5.5	5.5	5.5	5.5
B การท่องเที่ยวระหว่างประเทศและการจัดการงานบริการ		7	3 ปี	กพ./กค.	\$21,880	IELTS 6.0	5.5	5.5	5.5	5.5
D การจัดการงานบริการ		5 & 6	2 ปี	กพ./กค.	\$21,880	IELTS 5.5	5.0	5.0	5.0	5.0
D การประกอบอาหาร (ก้าวหน้า) - เน้นการประกอบอาหาร	T	4 & 5	2 ปี	กพ./กค.	\$21,880	IELTS 5.5	5.0	5.0	5.0	5.0
D การประกอบอาหาร (ก้าวหน้า) - เน้นแบบปาดิเซีย	T	4 & 5	2 ปี	กพ.	\$21,880	IELTS 5.5	5.0	5.0	5.0	5.0
C การอบขนมปัง (เมื่อสมัครเล่น) (ผู้อบรมเป็นอาชีพ)	T	4	1 ปี	กพ.	\$21,880	IELTS 5.5	5.0	5.0	5.0	5.0
C การบริการอาหารและเครื่องดื่ม		3 & 4	1 ปี	กพ.	\$21,880	IELTS 5.0	5.0	5.0	5.0	5.0
C การท่องเที่ยวและการเดินทาง		3 & 4	1 ปี	กพ.	\$21,880	IELTS 5.0	5.0	5.0	5.0	5.0
การแต่งผมและเสริมสวย										
D การเสริมความงาม		5	1 ปี	กพ.	\$21,880	IELTS 5.5	5.0	5.0	5.0	5.0
C การเสริมความงาม	T	4	1 ปี	กพ.	\$21,880	IELTS 5.5	5.0	5.0	5.0	5.0
สุขภาพ										
M การพยาบาล		9	2 ปี	กพ./กค.	\$26,040	IELTS 6.5	6.5	6.5	6.5	6.5
P การปฏิบัติงานสุขภาพ		8	1 ปี	กพ./กค.	\$26,040	IELTS 6.5	6.5	6.5	6.5	6.5
G การพยาบาล		7	1 ปี	กพ./กค.	\$23,730	IELTS 6.5	6.5	6.5	6.5	6.5
B การสร้างภาพทางการแพทย์		7	3 ปี	กพ.	\$23,730	IELTS 6.5	6.5	6.5	6.5	6.5
B ผดุงครรภ์		7	3 ปี	กพ.	\$31,580	IELTS 7.0	7.0	6.5	6.5	7.0
B สุขภาพของระบบกล้ามเนื้อและกระดูก		7	3 ปี	กพ.	\$23,730	IELTS 6.0	5.5	5.5	5.5	5.5
B การพยาบาล	T	7	3 ปี	กพ./กค.	\$23,730	IELTS 6.5	6.5	6.5	6.5	6.5
B การพยาบาล (ปริญญาโทสาขาวิทยาศาสตร์สุขภาพ การปฏิบัติงานวิชาชีพ)		7	2 ปี	กพ.	สอบถตาม	IELTS 6.5	6.5	6.5	6.5	6.5
B สังคมสังเคราะห์		7	4 ปี	กพ.	\$23,730	IELTS 6.5	6.5	6.5	6.5	6.5
D ผู้ช่วยพยาบาล		5	1.5 ปี	มีค	\$23,260	IELTS 6.5	6.5	6.5	6.5	6.5
C สุขภาพและสุขภาพ (การบริการสังคมและชุมชน)		4	1 ปี	กพ./กค.	\$23,260	IELTS 5.5	5.0	5.0	5.0	5.0
C การออกกำลังกาย		4	6 เดือน	กพ./กค.	\$11,610	IELTS 5.5	5.0	5.0	5.0	5.0
ภาษาและการศึกษา										
B ภาษา (ภาษาญี่ปุ่น)		7	3 ปี	กพ.	\$21,880	IELTS 6.0	5.5	5.5	5.5	5.5
C การสอนภาษาอังกฤษให้แก่ผู้เรียนที่ไม่ได้ใช้ภาษาอังกฤษเป็นภาษาแม่ (CELTA)		5	1 เดือน	พค	\$5,068	IELTS 7.0	7.0	7.0	7.0	7.0
C ภาษาญี่ปุ่น		4	1 ปี	กพ.	\$21,880	IELTS 5.5	5.0	5.0	5.0	5.0
C ภาษาญี่ปุ่น (พื้นฐาน)		3	6 เดือน	กพ.	\$10,940	IELTS 5.0	5.0	5.0	5.0	5.0
การศึกษากลางแจ้ง										
M การฝึกฝนแบบยั่งยืน		9	1.5 ปี	กพ./กค.	\$25,510	IELTS 6.5	6.0	6.0	6.0	6.0
P การฝึกฝนแบบยั่งยืน		8	1 ปี	กพ./กค.	\$25,510	IELTS 6.5	6.0	6.0	6.0	6.0
G ความยั่งยืนและการศึกษากลางแจ้ง		7	1 ปี	กพ./กค.	\$23,260	IELTS 6.0	5.5	5.5	5.5	5.5
B ความยั่งยืนและการศึกษากลางแจ้ง		7	3 ปี	กพ./กค.	\$23,260	IELTS 6.0	5.5	5.5	5.5	5.5
D การศึกษากลางแจ้งและการผจญภัย (ทักษะหลากหลาย)		5	1 ปี	กพ./กค.	\$23,260	IELTS 5.5	5.0	5.0	5.0	5.0
การแสดง										
B ศิลปะการดนตรี		7	3 ปี	กพ.	\$22,560	IELTS 6.0	5.5	5.5	5.5	5.5
B ศิลปะการแสดง (ละครเพลง)		7	3 ปี	กพ.	\$22,560	IELTS 6.0	5.5	5.5	5.5	5.5
C ดนตรี		4	1 ปี	กพ.	\$22,560	IELTS 5.5	5.0	5.0	5.0	5.0
วิทยาศาสตร์										
G เทคโนโลยีห้องปฏิบัติการ		7	1 ปี	กพ./กค.	\$23,720	IELTS 6.0	6.5	6.0	6.0	6.5
B วิทยาศาสตร์ประยุกต์		7	3 ปี	กพ./กค.	\$23,720	IELTS 6.0	5.5	5.5	5.5	5.5
D วิทยาศาสตร์ประยุกต์		6	1 ปี	กพ./กค.	\$21,190	IELTS 6.0	5.5	5.5	5.5	5.5
D วิทยาศาสตร์ประยุกต์		5	1 ปี	กพ./กค.	\$21,190	IELTS 5.5	5.0	5.0	5.0	5.0
D การพยาบาลสัตว์		6	1 ปี	กพ.	\$21,310	IELTS 6.0	5.5	5.5	5.5	5.5
C เทคโนโลยีสัตว์ (สาขางานผู้ช่วยพยาบาลสัตว์)		5	1 ปี	กพ.	\$21,190	IELTS 5.5	5.0	5.0	5.0	5.0
C การจัดการสัตว์ สาขาสัตว์เลี้ยง		4	1 ปี	กพ.	\$21,190	IELTS 5.5	5.0	5.0	5.0	5.0

เงื่อนไขใน "ระเบียบปฏิบัติ"

Ara ได้ให้ความตกลงในการปฏิบัติตามและมีพันธะกับกระทรวงศึกษาธิการ ("การให้ความดูแลเอาใจใส่แก่นักเรียนนิกศึกษานานาชาติ") "ระเบียบปฏิบัติ" ค.ศ. 2016 ที่บริหารโดยสำนักงานคุณวุฒิแห่งนิวซีแลนด์ (NZQA) ท่านสามารถขอรับเอกสาร "ระเบียบปฏิบัติฯ" ดังกล่าวได้ที่สถาบันนี้ หรือจากเว็บไซต์ของ NZQA ที่

nzqa.govt.nz/providers-partners/education-code-of-practice/

การเข้าเมือง

รายละเอียดครบถ้วนเกี่ยวกับเงื่อนไขวีซ่าและใบอนุญาต คำแนะนำเกี่ยวกับสิทธิในการรับจ้างทำงานในนิวซีแลนด์ในขณะที่กำลังศึกษา และเงื่อนไขในการรายงานเหล่านี้สามารถหาได้ที่สำนักงานบริการเข้าเมืองแห่งนิวซีแลนด์ และเข้าไปดูได้ที่

immigration.govt.nz

คุณสมบัติสำหรับบริการสุขภาพ

นิกศึกษานานาชาติส่วนใหญ่ไม่มีสิทธิรับบริการสุขภาพของรัฐในขณะที่อยู่ในนิวซีแลนด์ หากท่านรับการรักษายาบาลในระหว่างที่ท่านมาเยี่ยมเยือน ท่านอาจต้องรับผิดชอบค่าใช้จ่ายในการรักษาเหล่านั้นทั้งหมดเอง รายละเอียดครบถ้วนเกี่ยวกับสิทธิในการรับบริการสุขภาพของรัฐสามารถหาได้ที่กระทรวงสุขภาพ และสามารถเข้าไปดูได้ที่

health.govt.nz

การประกันอุบัติเหตุ

หน่วยงาน Accident Compensation Corporation เป็นผู้ให้การประกันอุบัติเหตุสำหรับชาวนิวซีแลนด์ทั้งหมด ผู้พักอาศัยถาวร รวมถึงผู้ที่มาเยี่ยมเยือนนิวซีแลนด์ชั่วคราว แต่ท่านอาจยังต้องรับผิดชอบค่าใช้จ่ายทางการแพทย์ที่เกี่ยวข้องอื่นเองทั้งหมด รายละเอียดเพิ่มเติมสามารถเข้าไปดูได้ที่เว็บไซต์ของ ACC ได้ที่

acc.co.nz

การประกันสุขภาพ

Ara ตั้งเงื่อนไขให้นักศึกษานานาชาติทุกคนต้องมีการประกันสุขภาพและการเดินทางอย่างครอบคลุม ซึ่งเป็นเงื่อนไขตามกฎหมาย ภายใต้กระทรวงศึกษาธิการแห่งนิวซีแลนด์ใน "ระเบียบปฏิบัติของนิวซีแลนด์ในการให้ความดูแลเอาใจใส่แก่นักเรียนนิกศึกษานานาชาติ" Ara ขอแนะนำบริการประกันของ Allianz StudentPlus ซึ่งจัดกรมธรรม์ที่เหมาะสมกับนักศึกษาของเราเป็นการเฉพาะ สามารถหารายละเอียดเพิ่มเติมได้ที่

ara.ac.nz/insurance



PO Box 540, Christchurch 8140, New Zealand

โทรศัพท์: +64 3 940 8389

อีเมล: international@ara.ac.nz

ara.ac.nz/international